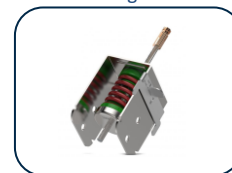


PLAKA dBREAK – Système Box-In-Box
Suspension sur ressort pour faux-plafond - modèle 60M
REF 12.08.03 - Version V01 – 21/08/2020



Description



Cette isolation acoustique réalisant des suspensions souples de faux-plafonds consiste en une structure métallique associée à un isolateur en caoutchouc et à un ressort métallique. Le modèle 60M est conçu pour des suspensions de tous les profilés de 60mm de largeur. Une ouverture centrale permet l'insertion d'une tige filetée M6 ou M8. Le système est pourvu d'un clips de sécurité évitant que la structure métallique se déforme ou pivote à cause d'une surcharge ou lors d'un incendie.

Accessoires:

- Rondelle N de mise à niveau
- Élément de support R
- Bande acoustique de bord

Domaines d'application

Suspensions souples de faux-plafonds permettant d'améliorer l'isolation aux bruit aériens.

Des vibrations causées aussi bien par le bruit aérien que par le bruit d'impact vont se propager - sans barrière - vers les pièces voisines. Pour améliorer l'isolation aux bruits aériens ainsi que le confort acoustique, un système masse-ressort-masse sera créé à l'aide d'un faux-plafond désolidarisé et des suspensions souples. Ce type de suspension a une très basse fréquence de résonance grâce à la présence du ressort.

Applications principales :

- isolation de locaux dans lesquels des bruits de basse fréquence sont émis (cafés, discothèque, activité industrielle,...)

Propriétés

Propriétés mécaniques				
	MODELE 60M G	MODELE 60M V	MODELE 60M A	MODELE 60M R
Matériaux	EPDM (gris) + ressort métallique	EPDM (vert) + ressort métallique	EPDM (bleu) + ressort métallique	EPDM (rouge) + ressort métallique
Charge optimale	3-20 kg	15-45 kg	30-75 kg	60-120 kg
Charge de rupture	289 kg			

©Protégé par le droit d'auteur

Cette fiche, élaborée avec le plus grand soin, annule et remplace toutes les versions précédentes. Les informations techniques sur la conception, les modèles, les illustrations, les valeurs de calcul et les spécifications sont communiquées à titre indicatif et sans engagement. Nous n'assumons aucune responsabilité en cas d'application erronée ou non adaptée. Nous nous réservons le droit de modifier le contenu de cette fiche sans avis préalable.

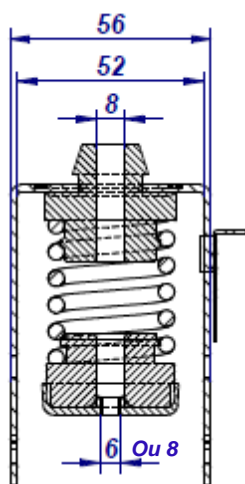
PLAKA dBREAK – Système Box-In-Box

Suspension sur ressort pour faux-plafond - modèle 60M

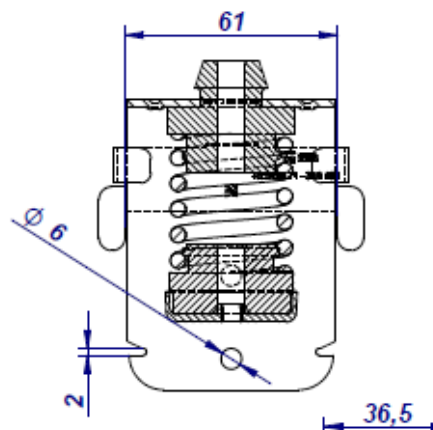
REF 12.08.03 - Version V01 – 21/08/2020



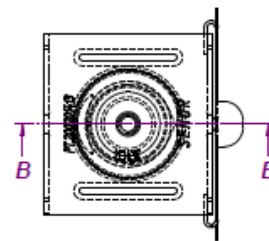
Type	Charge [kg]	Fréquence de résonance [Hz]	Déformation [mm]
60M G	3,10	8,25	7,3
	12,90	4,10	19,6
	23,00	3,20	23,5
60M V	15,00	6,30	15,4
	24,36	4,36	16,9
	45,70	2,98	21,1
60M A	34,80	5,80	18,7
	48,70	4,46	20,6
	74,90	3,04	22,8
60M R	50,80	6,10	20,3
	79,10	4,21	23,3
	119,98	3,00	26,2

Dimensions


VUE DE FACE



VUE DE COTE



VUE EN PLAN

Dimensions

Code	Description	D (mm)	e (mm)	p/box	Kg/1
HUBIB6015G	Model 60M G	M6	2 mm	35	0,30
HUBIB6025V	Model 60M V	M6	2 mm	35	0,30
HUBIB6050A	Model 60M A	M6	2 mm	35	0,30
HUBIB6075R	Model 60M R	M6	2 mm	35	0,30

©Protégé par le droit d'auteur

Cette fiche, élaborée avec le plus grand soin, annule et remplace toutes les versions précédentes. Les informations techniques sur la conception, les modèles, les illustrations, les valeurs de calcul et les spécifications sont communiquées à titre indicatif et sans engagement. Nous n'assumons aucune responsabilité en cas d'application erronée ou non adaptée. Nous nous réservons le droit de modifier le contenu de cette fiche sans avis préalable.

PLAKA dBREAK – Système Box-In-Box
Suspension sur ressort pour faux-plafond - modèle 60M
REF 12.08.03 - Version V01 – 21/08/2020**Mise en œuvre**

- Placez les tiges filetées (diamètre M6 ou M8) dans la dalle de plafond (éventuellement à l'aide d'un élément de support R).
- Glissez les isolateurs acoustiques sur la tige filetée, sans prendre en compte la hauteur souhaitée.
- Vissez les rondelles N de mise à niveau sur la tige filetée jusqu'à la hauteur souhaitée. Eventuellement la hauteur peut être déterminée à l'aide d'un laser.
- Tirez l'isolateur vers le bas jusque contre les rondelles de mise à niveau.
- Placez les profilés sur les isolateurs acoustiques.
- Descendez le clips de sécurité sur le profilé métallique.

Après la suspension des isolateurs acoustiques et des profilés, la laine minérale et les plaques de plâtre peuvent être mises en place.

Il est très important de prévoir que le faux-plafond soit désolidarisé de la structure existante sur tout son périmètre.