

PLAKA – dBreak - ISOMAT PKRG W20/10**Membrane ondulée d'isolation acoustique et/ou revêtement de protection**

REF 12.07.06 - Version V01 - 19/08/2020

**Description du produit**

ISOMAT PKRG W20/10 est un tapis ondulé fabriqué à partir de granulats de caoutchouc recyclé de haute qualité agglomérés par un liant à base de résine et qui s'utilise pour la réalisation de sols flottants insonorisés. Il est conçu pour isoler phoniquement la chape ou le sol de la structure principale du bâtiment, ce qui permet de réduire considérablement les bruits d'impact.

La surface (ondulée) profilée sur le dessous d'ISOMAT conserve une rigidité constante sous charge de compression et offre ainsi des performances acoustiques élevées.

ISOMAT PKRG W20/10 peut également être utilisé comme revêtement de protection pour réduire l'endommagement de la structure par les chocs et les poinçonnements.

Champs d'application

ISOMAT PKRG W20/10 utilisé en sous-chape permet d'affaiblir les bruits d'impact dans :

- Les bâtiments résidentiels
- Les espaces de bureaux
- Les écoles
- Les hôpitaux
- Les grandes surfaces et les centres commerciaux

ISOMAT PKRG W20/10 s'utilise également :

- Comme matelas élastique de protection contre les poinçonnements sur les membranes étanches pour les toits plats en vue de l'installation d'équipements techniques (climatisation, ventilation, panneaux solaires, ...), pour les terrasses ou les allées,
- Comme tapis drainant pour la réalisation d'un toit-terrasse « vert »,
- Comme tapis antidérapant pour le maintien en place de chargements durant le transport.

PLAKA – dBreak - ISOMAT PKRG W20/10

Membrane ondulée d'isolation acoustique et/ou revêtement de protection

REF 12.07.06 - Version V01 - 19/08/2020

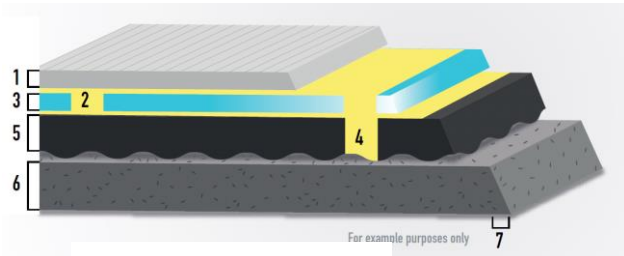


Instructions pour l'installation

Utilisation comme revêtement de protection :

- Coupe :** Effectuez les découpes à l'aide d'un cutter (et de gants appropriés), d'une scie circulaire ou d'une scie à ruban.
- Pose :** Pose libre ou collage sur membrane bitumineuse à l'aide de bitume ou de colle. Possibilité de superposer le bord de deux tapis sur 10 cm pour une meilleure protection des joints. Les raccords peuvent être fixés avec une colle adaptée.
- Remarque :** En pose libre, vous devez tenir compte du coefficient de dilatation

Utilisation comme revêtement d'isolation phonique :

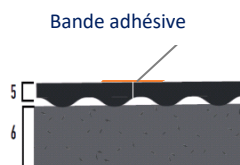


Uniquement à titre d'exemple

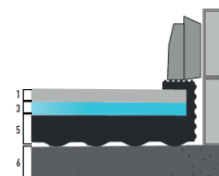
1. Chape de ciment de 60 mm
2. Bande adhésive à l'emplacement des joints
3. Film étanche de 0,2 mm
4. Voir le « Détail du joint » ci-dessous
5. **ISOMAT PKRG W20/10**
6. Dalle de sol en béton structurel
7. Voir le « Détail du contour » ci-dessous



4. Détail du joint
uniquement à titre d'exemple



4. Variante du détail du joint (bout à bout)
uniquement à titre d'exemple



7. Détail du contour
uniquement à titre d'exemple

PLAKA – dBreak - ISOMAT PKRG W20/10

Membrane ondulée d'isolation acoustique et/ou revêtement de protection

REF 12.07.06 - Version V01 - 19/08/2020


Propriétés

Propriétés	Norme	Valeur
Composition		Granulats de caoutchouc SBR mélangés à un liant à base de polyuréthane
Surface		Texture granuleuse, profilée sur un côté
Couleur		Noir
Densité		700 kg/m ³ (± 30 kg/m ³)
Résistance à la traction	ISO 37	> 0,5 MPa
Allongement à la rupture	ISO 37	> 45 %
Résistance thermique		-30°C à 80°C
Isolation aux bruits d'impact	EN ISO 10140-3:2010	ΔLw = 31 dB sous une chape de 14 cm
Charge permanente maximale		10 000 kg/m ² (0,1 N/mm ²)
Déformation		1,5 mm
Dureté Shore	ASTM D2240	30 – 40 °A
Coefficient de dilatation	DIN 53752	+ 3,4 %
Conductivité thermique	DIN 52612	0,14 W/m.K
Classe de résistance au feu	DIN 4102-1	B2
Comportement chimique		Résistant à l'eau, à de nombreux acides et lessives diluées, chimiquement neutre, résistant aux UV
Impact environnemental		Neutre grâce à la matrice PU, aucun impact sur l'eau et l'air (lixiviation, COV)

Dimensions

Schéma	Référence	A x B (m)	Épaisseur e (mm)	Masse surfacique (kg/m ²)
	HUISOMATRG10W05	Plaque 1,7*1,2	20 / 10	± 10

© Protégé par le droit d'auteur.

Cette fiche, élaborée avec le plus grand soin, annule et remplace toutes les versions précédentes. Les informations techniques sur la conception, les modèles, les illustrations, les valeurs de calcul et les spécifications sont communiquées à titre indicatif et sans engagement, sous réserve d'erreurs et d'omissions.

Nous déclinons toute responsabilité en cas d'application erronée ou non adaptée. Nous nous réservons le droit de modifier le contenu de cette fiche sans avis préalable.