



Planitop Fine Finish



Ragréage à grain ultrafin pour béton recommandé pour la finition de surfaces visibles

Domaines d'application

Ragréage à grain ultrafin pour surfaces de structures en béton poreuses ou irrégulières en intérieur et en extérieur.

Quelques exemples d'application

- Ragréage de surfaces défectueuses telles que nids de gravier et reprises de bétonnage.
- Lissage et finition de murs en béton avant de les peindre.
- Ragréage d'éléments en béton préfabriqué tels que panneaux sandwich, poutres et piliers.

CARACTÉRISTIQUES TECHNIQUES

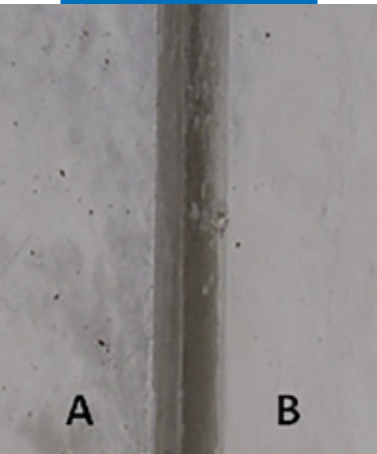
Planitop Fine Finish est un ragréage à grain ultrafin monocomposant, gris clair, à durcissement rapide, à base de ciment, de liants spéciaux, d'agrégats sélectionnés, d'additifs spéciaux et de polymères synthétiques mis au point selon une formule développée dans les laboratoires de Recherche & Développement MAPEI. Sa composition particulière confère à la gâchée obtenue en mélangeant **Planitop Fine Finish** avec de l'eau une adhérence élevée; elle est facile à appliquer à l'aide d'une spatule et la finition se fait facilement à l'aide d'une taloche éponge humide. **Planitop Fine Finish** peut être utilisé pour un lissage "à zéro" sans avoir besoin d'un promoteur d'adhérence; il peut aussi être appliqué en couches d'épaisseur maximum de 3 mm. Par beau temps, les produits de finition colorés des gammes **Elastocolor** ou **Colorite** peuvent être appliqués une semaine après l'application de **Planitop Fine Finish**.

Si vous souhaitez protéger le support tout en créant un effet esthétique avec une couleur homogène sans masquer la structure en surface, appliquer la peinture semi-opaque **Colorite Béton** qui laisse apparaître l'effet coffrage ou béton apparent.

Planitop Fine Finish répond aux principes définis par la norme EN 1504-9 ("Produits et systèmes pour la protection et la réparation de structures en béton – Définitions, exigences et maîtrise de la qualité et évaluation de la conformité. Principes généraux d'utilisation des produits et systèmes") et aux exigences minimales de la norme EN 1504-2 Revêtement (C) selon les principes MC et IR ("Systèmes de protection de surface pour béton").

INDICATIONS IMPORTANTES

- Ne pas mélanger **Planitop Fine Finish** avec une quantité d'eau supérieure à celle indiquée et ne plus en ajouter une fois que la gâchée a déjà commencé sa prise.
- Ne pas utiliser **Planitop Fine Finish** à des températures inférieures à +5°C.
- Ne pas ajouter de chaux, de ciment ou de plâtre à **Planitop Fine Finish**.
- Utiliser **Mapefinish** ou **Mapefinish HD** comme protection des structures hydrauliques ou des surfaces sujettes à l'abrasion.



Avant (A) et après (B) l'application de Planitop Fine Finish

- Avant d'appliquer **Planitop Fine Finish**, vérifier que le support est solide et exempt de poussière.
- Ne pas utiliser ou appliquer **Planitop Fine Finish** par vents forts ou si les surfaces sont directement exposées au soleil.
- Ne pas appliquer sur des supports sujets à des remontées d'humidité.

MODE D'EMPLOI

Préparation du support

Les surfaces à traiter doivent être parfaitement propres et solides. Préparer les supports en retirant tous les restes de finition non ou mal adhérents à l'aide de moyens mécaniques puis nettoyer les surfaces où le mortier doit être appliqué avec de l'eau pour enlever toutes les traces de poussière empêchant une adhésion correcte. Attendre que l'eau en excès soit évaporée avant d'appliquer **Planitop Fine Finish**. Pour accélérer l'opération, utiliser si nécessaire de l'air comprimé ou une éponge. Le support doit être saturé d'eau mais avoir une surface mat humide (saturée et superficiellement sèche (s.s.s.)). Ne jamais appliquer **Planitop Fine Finish** sur des supports présentant un film d'eau.

Si le support est toujours poudreux une fois qu'il a été nettoyé, cela signifie que la surface manque de cohésion; appliquer un primer de la gamme MAPEI pour consolider la surface (consulter le service d'Assistance Technique).

Préparation du mortier

Verser 8,0 à 8,4 litres d'eau dans un récipient propre et ajouter lentement un sac de 20 kg de **Planitop Fine Finish** tout en mélangeant. Malaxer plusieurs minutes en ayant soin de racler le fond et les côtés du récipient jusqu'à obtenir un mélange homogène (totalement sans grumeaux). Pour cette opération, utiliser un mixeur mécanique à vitesse faible afin d'éviter d'entraîner trop d'air dans le mélange.

Il est déconseillé d'effectuer le mélange manuellement.

Application du mortier

Appliquer une couche de mortier de 3 mm d'épaisseur maximum sur la surface préparée à l'aide d'une spatule en caoutchouc ou métallique lisse.

La finition de la surface de **Planitop Fine Finish** peut se faire avec la même spatule ou à l'aide d'une taloche éponge humide déjà quelques minutes après l'application.

Par temps ensoleillé ou avec du vent ou dans des endroits particulièrement chauds, pulvériser de l'eau à la surface de la couche de lissage au moment où le durcissement commence (ne laisse plus d'empreinte au toucher). Continuer à pulvériser de l'eau pendant quelques jours jusqu'à ce que le mortier ait complètement durci afin d'éviter une dessiccation rapide et un retrait hygrométrique causant la formation de fissures.

PRÉCAUTIONS D'EMPLOI À OBSERVER DURANT ET APRÈS LA MISE EN ŒUVRE

Il n'existe aucune précaution particulière pour les températures autour de +20°C.

Par temps chaud, stocker le produit dans un local frais. Ne pas laisser la surface exposée directement aux rayons du soleil et utiliser de l'eau froide pour le mélange.

Par temps froid, stocker le produit dans un endroit à l'abri du gel, à une température de +20°C. Utiliser de l'eau tiède pour le mélange. Après l'application, notamment par temps chaud ou par grand vent, protéger la surface du mortier pour éviter une évaporation trop rapide qui pourrait provoquer des microfissures dues au retrait.

Nettoyage

Encore frais, le mortier peut être enlevé des outils avec de l'eau. Une fois durci, il doit être enlevé mécaniquement.

CONSOMMATION

Environ 1,2 kg/m² par mm d'épaisseur.

CONDITIONNEMENT

Sacs de 20 kg.

STOCKAGE

12 mois en emballage d'origine fermé dans un local sec. Si le stockage est plus long, le délai de prise peut s'allonger mais cela n'aura aucun effet sur ses caractéristiques finales. Produit conforme aux prescriptions de l'annexe XVII du règlement (CE) n° 1907/2006 (REACH), article 47.

INSTRUCTIONS DE SÉCURITÉ POUR LA PRÉPARATION ET LA MISE EN ŒUVRE

Pour les précautions d'emploi, consulter la dernière version de la Fiche de Données de Sécurité (FDS) disponible sur le site Internet www.mapei.com

PRODUIT RÉSERVÉ À UN USAGE PROFESSIONNEL.

AVERTISSEMENT

Les informations et prescriptions de ce document résultent de notre expérience. Les données techniques correspondent à des valeurs d'essais en laboratoire. Les conditions de mise en œuvre sur chantier pouvant varier, il est conseillé à l'utilisateur de vérifier si le produit est bien adapté à l'emploi prévu dans le cadre des normes en vigueur. L'utilisateur sera par conséquent toujours lui-même responsable de l'utilisation du produit. Les indications données dans cette fiche technique ont une portée internationale. En conséquence, il y a lieu de vérifier avant chaque application que les travaux prévus rentrent dans le cadre des règles et des normes en vigueur, dans le pays concerné.

Se référer à la dernière mise à jour de la fiche technique disponible sur le site web www.mapei.com

Planitop Fine Finish: ragréage à grain ultrafin pour béton recommandé pour la finition de surfaces visibles conformément à la norme EN 1504-2

DONNÉES TECHNIQUES (valeurs types)

DONNÉES D'IDENTIFICATION DU PRODUIT

Consistance:	poudre fine
Couleur:	gris clair
Diamètre maximum de l'agrégat (mm):	0,2
Masse volumique apparente (kg/m ³):	700
Extrait sec (%):	100

DONNÉES D'APPLICATION (à + 23°C et 50% H.R.)

Couleur du mélange:	gris clair
Rapport de mélange:	100 parts de Planitop Fine Finish avec 40 à 42 parts d'eau (8,0 à 8,4 litres d'eau par sac de 20 kg)
Consistance du mélange:	thixotrope spatulable
Masse volumique du mélange (EN 1015-6) (kg/m ³):	1'600
pH de la gâchée:	environ 12
Épaisseur maximale d'application (mm):	3
Température d'application:	de +5°C à +35°C
Durée de la gâchée:	environ 45 minutes
Durée de prise: - début: - fin:	environ 50 minutes environ 70 minutes
Temps d'attente minimum avant de peindre avec des produits de finition colorés des gammes Elastocolor ou Colorite:	7 jours

CARACTÉRISTIQUES FINALES (41% d'eau de gâchage – épaisseur 3 mm)

Caractéristiques mécaniques	Méthode de test	Exigences requises selon EN 1504-2 Revêtement (C) Principes MC et IR	Performance du produit
Résistance à la compression (MPa):	EN 12190	non requis	5 (après 1 jour) 8 (après 7 jours) 12 (après 28 jours)
Résistance à la flexion (MPa):	EN 196-1	non requis	2 (après 1 jour) 3 (après 7 jours) 3,5 (après 28 jours)
Adhérence au béton (support en MC 0,40 – type béton) selon EN 1766 (MPa):	EN 1542	Pour systèmes rigides sans trafic: ≥ 1,0 avec trafic: ≥ 2,0	≥ 1 (après 28 jours)
Compatibilité thermique mesurée comme adhésion selon EN 1542 (MPa): - cycles gel/dégel avec sels de déverglaçage: - cycles orangeux:	EN 13687-1 EN 13687-2	Pour systèmes rigides sans trafic: ≥ 1,0 avec trafic: ≥ 2,0	≥ 1 ≥ 1
Imperméabilité exprimée comme coefficient de perméabilité à l'eau libre (kg/m ² ·h ^{0,5}):	EN 1062-3	W < 0,1	W < 0,1 - Classe III (perméabilité faible) selon EN 1062-1
Perméabilité à la vapeur d'eau – épaisseur de couche d'air équivalente S _D (m):	EN ISO 7783-1	Classe I S _D < 5 m Classe II 5 m ≤ S _D ≤ 50 m Classe III S _D > 50 m	S _D < 0,5 Classe I (perméabilité à la vapeur d'eau)
Réaction au feu:	EN 13501-1	Euroclasse	A2 - s1, d0

Planitop Fine Finish



MENTION LÉGALE

Le contenu de la présente Fiche de données Techniques (FT) peut être reproduit dans un autre document, mais le document qui en résulte ne peut en aucun cas remplacer ou compléter la FT en vigueur au moment de l'application ou de la mise en œuvre du produit MAPEI. La FT la plus récente peut être téléchargée à partir de notre site web www.mapei.com.

MAPEI DEGAGE TOUTE RESPONSABILITÉ EN CAS DE MODIFICATION DU TEXTE OU DES CONDITIONS D'UTILISATION CONTENUES DANS CETTE FT OU SES DÉRIVÉS.

Toutes les références relatives à ce produit sont disponibles sur demande et sur le site www.mapei.ch et www.mapei.com

