

PLAKA - SWELLSEAL MASTIC
Spuikbaar zwelrubber voor afdichting
REF 05.05.04 - Versie V01 - 14/08/2020



Beschrijving

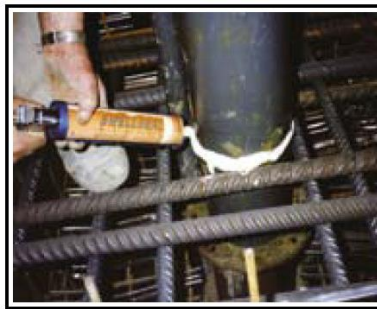


Swellseal Mastic is een spuitbaar zwelrubber voor afdichting van vlakke en oneffen ruwe stort- en hernemingvoegen en buisdoorvoeren in beton.

Swellseal Mastic is een solventvrije zwelmastic op basis van polyurethaanharsen, geleverd in kokers en aluminium worsten, voor waterdichte voegen en buisdoorvoeren in beton.

Swellseal Mastic kan eenvoudig door middel van een standaard kitpistool worden aangebracht.

Toepassingsgebieden



Swellseal Mastic wordt gebruikt voor de:

- Afdichting van ruwe of vlakke stort- en hernemingnaden in beton.
- Afdichting van voegen tussen betonnen prefabelementen (vb. inspectieputten, buisdoorvoeren, collectoren, rioleringen, mangatringen).
- Afdichting van H-balken.
- Afdichting tussen ruw beton (vb. slibwanden) en betonplaten.
- Hechting van zwelbanden op een ruwe ondergrond.
- Afdichting rond afstandhouders en holle elementen.
- Op secans palenwanden.

PLAKA - SWELLSEAL MASTIC
 Smitbaar zwelrubber voor afdichting
 REF 05.05.04 - Versie V01 - 14/08/2020

Eigenschappen

Mechanische eigenschappen		
Eigenschap	Waarde	Norm
Vaste stof	100%	Test DNC
<i>Niet uitgehard</i>		
Vorm	Gel / pasta	Test DNC
Dichtheid (bij 20°C)	± 1,45 kg/dm ³	DIN 53504
Afschuiving bij vertical toepassing	<5 mm (gemiddeld 3 mm)	Boeing test
Handdroog (bij 20°C en 60% relative vochtigheid)	12 u	Test DNC
Vlampunt	> 130°C	Pensky – Martens methode
<i>Uitgehard (7 dagen bij 25°C, 10 mm dik)</i>		
Rek bij breuk	± 625%	DIN 53504
Treksterkte	± 2,2 N/mm ²	DIN 53504
Weerstand tegen hydrostatische druk	Tot 150 meter waterkolom	Test DNC
Zwelling in contact met water	Tot ± 350% van het droge volume	Test rapport KUL Universiteit

Uitzicht :

Bij het verspuiten pasteus, na doorharding rubberachtig.

Kleur: wit.

Verbruik :

Het verbruik per lopende meter voeg is afhankelijk van de betondikte en de betonkwaliteit. Met een gemiddelde dikte en breedte van 10 mm, kan met 1 koker van 310 ml een zwelband van gemiddeld 3 meter worden gespoten.

Verbruik		
Diameter opening	Lengte (koker)	Lengte (worst)
3 mm	20 – 25 m	40 – 50 m
6 mm	8 – 10 m	16 – 20 m
8 mm	4 – 5 m	8 – 10 m
10 mm	Ca. 3 m	Ca. 6 m

Bewaring

Minimum 12 maanden op een droge plaats bij temperaturen tussen 5°C en 30°C.

Zie houdbaarheidsdatum op de verpakking.

Certificaten

WRAS – Drinkwaterattest – UK.

©Auteursrechtelijk beschermd

Deze fiche, opgesteld met de grootste zorg, annuleert en vervangt alle voorgaande versies. Technische aanduidingen in het ontwerp, de modellen, de afbeeldingen, de rekenwaarden en de specificaties worden zonder verplichting en onder voorbehoud van fouten en weglatingen meegeedeeld.

Wij zijn niet aansprakelijk bij verkeerde of niet aangepaste toepassing. Wij behouden het recht de inhoud van deze fiche te wijzigen zonder voorafgaande kennisgeving.

PLAKA - SWELLSEAL MASTIC
Spuitbaar zwelrubber voor afdichting
REF 05.05.04 - Versie V01 - 14/08/2020



Toebehoren

Afzonderlijk te bestellen

- Kitpistool voor kokers 310 ml. (Zie betreffende Technische Fiche)
- Kitpistool voor worsten 600 ml met gesloten buis. (Zie betreffende Technische Fiche)
- Spuitmond voor kitpistool 600 ml met gesloten huis. (Zie betreffende Technische Fiche)

Veiligheid & Gezondheid

Raadpleeg het Veiligheidsinformatieblad voor bijkomende informatie.

(*) Voor chemische resistentie contacteer uw commercieel vertegenwoordiger

Plaatsing

1. Voorzorgen

- Swellseal Mastic dient bij voorkeur te worden aangebracht op een zuivere of stofvrije ondergrond. De ondergrond moet droog zijn en mag ruw of glad zijn. In het geval de ondergrond vochtig is, moet Swellseal Mastic WA gebruikt worden.
Gebruik bij zware regen of langdurig contact met water resulteert in een voortijdige zwelling van de dichtingband. Dit dient vermeden te worden.
- Hoewel Swellseal Mastic een zeer goede hechting op beton heeft, dient zoals bij alle waterdichtingproducten van dit type te worden vermeden dat het beton rechtstreeks op de waterdichtingband wordt gestort.
- Swellseal Mastic wordt in een ononderbroken strook (minimum 10 mm dik en breed) aangebracht in het midden van de stortnaad of prefabelement met behulp van een handpistool (minimum betondekking is 7 cm).
- De mastiek bij voorkeur 24 uur laten drogen alvorens erop te betonneren.

2. Toepassing

310 ml kokers

- Breek het zegel op de kop van de koker en verwijder de afsluiter onderaan.
- Monteer de spuitnaald en snij deze af op de vereiste plaats.
- Plaats de koker in het kitpistool.

600 ml kokers

- Plaats de worst in de lege koker van het kitpistool. Snijd 1 cm van de kop van de worst.
- Plaats de spuitmond en sluit de koker.
- Snijd de spuitmond diagonaal af op de vereiste plaats.

PLAKA - SWELLSEAL MASTIC
Spuikbaar zwelrubber voor afdichting
REF 05.05.04 - Versie V01 - 14/08/2020



Dimensies

Afmetingen en materialen				
Referentie	Schets	Beschrijving	p/Box	Kg/1
DNS		Swellseal mastic 310 ml	1	0,50
DNSG		Swellseal mastic 600 ml	1	0,89
DNSP		Swellseal pistool voor 600 ml	1	1,41

©Auteursrechtelijk beschermd

Deze fiche, opgesteld met de grootste zorg, annuleert en vervangt alle voorgaande versies. Technische aanduidingen in het ontwerp, de modellen, de afbeeldingen, de rekenwaarden en de specificaties worden zonder verplichting en onder voorbehoud van fouten en weglatingen meegeedeeld.

Wij zijn niet aansprakelijk bij verkeerde of niet aangepaste toepassing. Wij behouden het recht de inhoud van deze fiche te wijzigen zonder voorafgaande kennisgeving.