

**PLAKA – SWELSTOP**

**Tapón de sellado suave e hinchable con el agua**

REF 04.01.15 - Version V01 - 12/08/2020



**Descripción**



Sellado blando hinchable al agua: 100% hermético

Núcleo duro: resistente a la presión hasta 6 bares

SWELSTOP consiste en un núcleo a prueba de impactos y resistente a la presión que permite un sellado blando al hincharse con el agua.

SWELSTOP garantiza un sellado resistente a la presión e impermeable de los espaciadores huecos de PVC, fibrocemento o acero.

**Campos de aplicación**

El SWELSTOP está diseñado para sellar a presión y de forma estanca los espaciadores de encofrados huecos. SWELSTOP es fácil de instalar en un solo movimiento (tiempo de instalación = 1 segundo). No se requiere ningún acabado o tratamiento posterior.

**Propiedades**

Material	Núcleo duro = poliamida a prueba de impactos (PA) Sellado suave = polímero hidrófilo hinchable con agua Resistente al contacto con una amplia gama de productos químicos. Contacte con nuestro departamento técnico en caso de duda.
Capacidad de hinchamiento en el agua del hormigón	> 400%
Capacidad de hinchamiento en agua	> 500%
Capacidad de hinchamiento en agua salada	Aprox. 150%
Resistencia a presión del agua	Máximo 6 bares
Color	Núcleo duro: gris cemento Sellado blando: azul

©Copyright

Esta ficha sustituye a todas las versiones anteriores. La información sobre el diseño, modelos, ilustraciones, valores y especificaciones se consideran correctos. No ofrecemos ninguna garantía (expresa o implícita) en cuanto a su exactitud y no asumimos ninguna responsabilidad en relación con el uso no adecuado de este producto. Nos reservamos el derecho de modificar el contenido de este documento sin previo aviso.

**PLAKA – SWELSTOP**

**Tapón de sellado suave e hinchable con el agua**

REF 04.01.15 - Version V01 - 12/08/2020

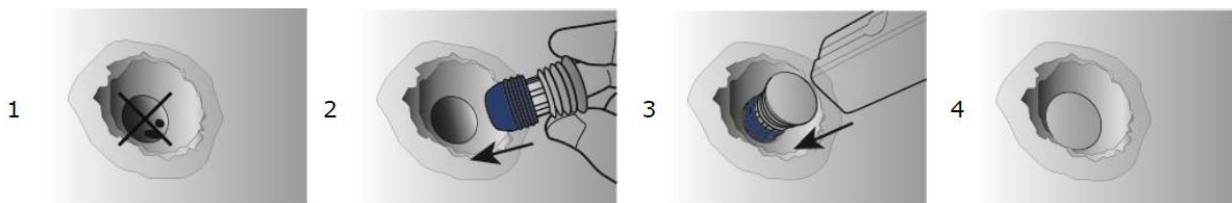


**Dimensiones**

22 mm	26 mm	32 mm
		

Diámetro	Adaptado a agujeros de diámetro [mm]	Referencia	Uds/bolsa	Uds/caja	Uds/palet
22 mm	21,50 – 22,20	DNBS22	100	1000	18000
26 mm	25,50 – 26,20	DNBS26	100	500	9000
32 mm	31,50 – 32,30	DNBS32	100	500	9000

**Instrucciones instalación**



1. Retire el cono de plástico y los restos de hormigón del agujero (cepillar).
2. Instale manualmente el SWELSTOP en el agujero.
3. Golpee SWELSTOP en el agujero con un martillo hasta que quede instalado.
4. No es necesario acabado o tratamiento posterior.

**Ensayos y certificados**

El producto ha sido probado de acuerdo con el informe N° 5261/998/14/MPA-BS. Este informe de ensayo está disponible bajo petición simple.

©Copyright

Esta ficha sustituye a todas las versiones anteriores. La información sobre el diseño, modelos, ilustraciones, valores y especificaciones se consideran correctos. No ofrecemos ninguna garantía (expresa o implícita) en cuanto a su exactitud y no asumimos ninguna responsabilidad en relación con el uso no adecuado de este producto. Nos reservamos el derecho de modificar el contenido de este documento sin previo aviso.