

## Korbo Dry

Spouwwaterafdichting om boven Korbo metselwerkprofielen te plaatsen.

Een eenvoudige en snelle oplossing om waterafdichting aan te brengen boven Korbo metselwerkprofielen.

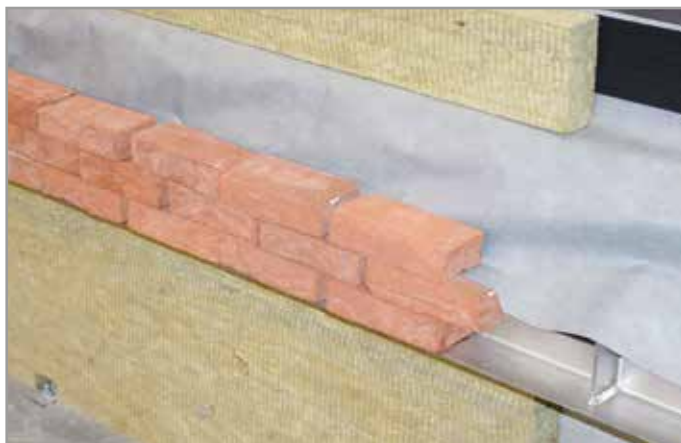
Met onze zelfklevende oplossing hoeft u niet langer te zoeken naar alternatieven om de afdichting te bevestigen. U rolt eenvoudigweg het Korbo Dry membraan open, verwijdert de beschermfolie van de zelfklevende butyl-strook en brengt de afdichting rechtstreeks op de ondergrond aan. Om ervoor te zorgen dat deze perfect blijft vasthangen zonder een primer te moeten gebruiken, plaatst u er vervolgens de zelfklevende tape Korbo Dry+ overheen.

De Korbo Dry afdichting is samengesteld uit twee lagen op basis van polypropreen. Ze houdt slagregen tegen, maar laat condens door. Ze scheurt niet snel en zorgt voor een uitstekende bescherming tegen veroudering.

### Korbo Dry membraan

Het Korbo Dry membraan kan op aanvraag vervangen worden een EPDM-membraan.

Code	Lengte mm	Rol m
KORDRY400	400	25
KORDRY500	500	25
KORDRY600	600	25
KORDRY700	700	25



### Voordelen:

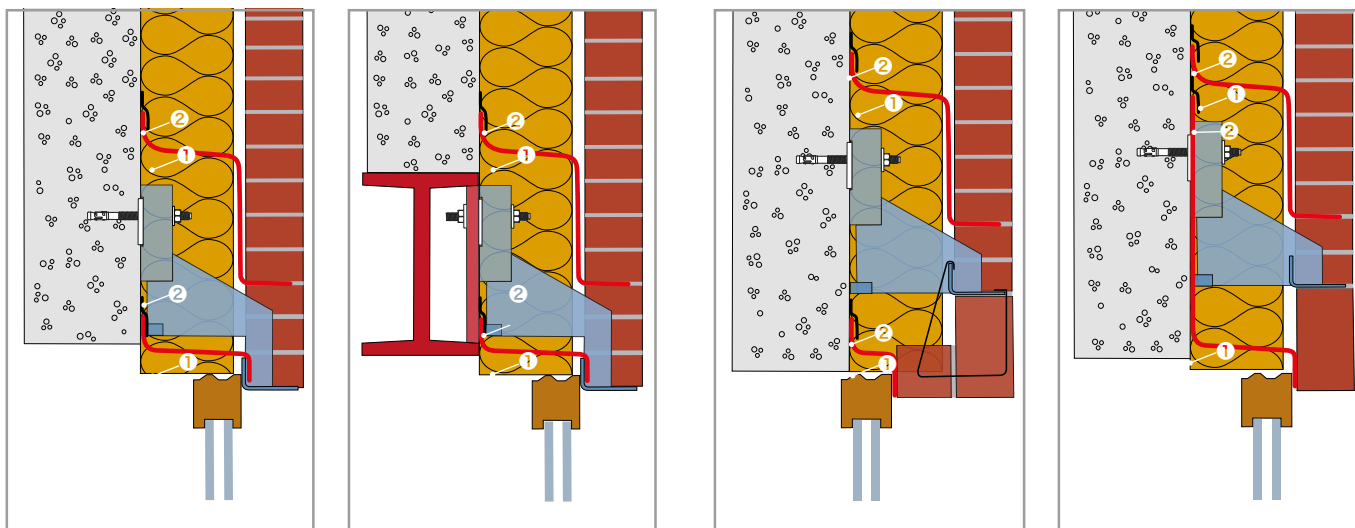
- Snelle en doeltreffende plaatsing
- U vermijdt een dure en tijdrovende mechanische bevestiging
- Gemakkelijk aan te brengen, u hebt geen vakman nodig
- Tijdwinst op de werf
- Voltooit de plaatsing van DIBA folie en biedt een oplossing voor problemen die zich kunnen voordoen op een bouwwerf

### Korbo Dry+ Tape

De Korbo Dry+ tape is een zeer sterk zelfklevend acrylgaas dat de bevestiging van de Korbo Dry op lange termijn garandeert. Zijn hechting verbetert met de tijd.

Code	Lengte mm	Rol m
KORDRYPLUS100	100	25

Hieronder vindt u enkele details die de correcte plaatsing van de waterdichting weergeven.



1 Korbo Dry 2 Tape Korbo Dry+

©Auteursrechtelijk beschermd

Deze fiche, opgesteld met de grootste zorg, annuleert en vervangt alle voorgaande versies. Technische aanduidingen in het ontwerp, de modellen, de afbeeldingen, de rekenwaarden en de specificaties worden zonder verplichting en onder voorbehoud van fouten en weglatingen meegedeeld.

Wij zijn niet aansprakelijk bij verkeerde of niet aangepaste toepassing. Wij behouden het recht de inhoud van deze fiche te wijzigen zonder voorafgaande kennisgeving.

# Plaka Korbo Dry Plaatsingsvoorschriften



Korbo Dry



Proefopstelling van een Korbo metselwerkondersteuning



Korbo Dry is voorzien van een zelfklevende laag



Korbo Dry is eenvoudig aan te brengen op de ondergrond.



Eindresultaat van de aangebrachte Korbo Dry over de Korbo metselwerkondersteuning en isolatie.



Korbo Dry+ tape verzekert de hechting op lange termijn.



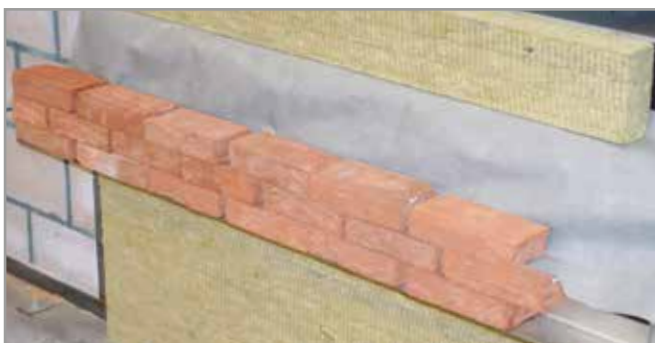
De Korbo Dry+ tape wordt over de rand van de Korbo Dry aangebracht.



Korbo Dry+ tape is zelfklevend en gemakkelijk aan te brengen.



Nadat de afdichting is aangebracht, kan men de rest van de isolatie plaatsen.



De Korbo Dry wordt in de eerste vrije horizontale voeg geplaatst. Eventueel spouwvocht zal hierlangs wegvloeien.

©Auteursrechtelijk beschermd

Deze fiche, opgesteld met de grootste zorg, annuleert en vervangt alle voorgaande versies. Technische aanduidingen in het ontwerp, de modellen, de afbeeldingen, de rekenwaarden en de specificaties worden zonder verplichting en onder voorbehoud van fouten en weglatingen meegedeeld.

Wij zijn niet aansprakelijk bij verkeerde of niet aangepaste toepassing. Wij behouden het recht de inhoud van deze fiche te wijzigen zonder voorafgaande kennisgeving.