

## Korbo Dry

Membrane de rejet d'eau à placer au dessus des cornières Korbo

La solution facile et rapide pour placer la membrane d'étanchéité au-dessus des cornières Korbo.

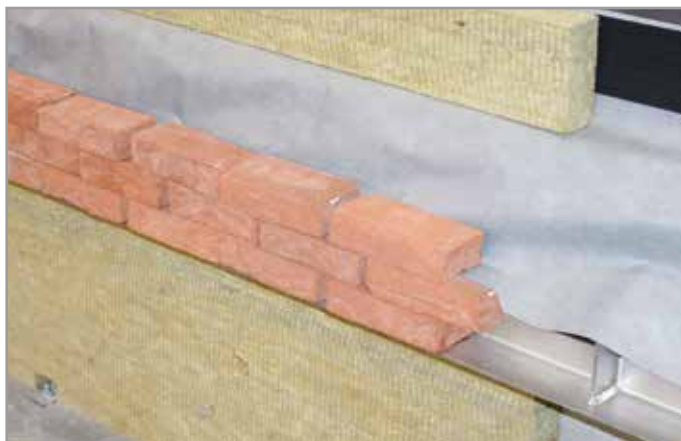
Avec notre solution auto-collante, fini de chercher des solutions alternatives pour la fixation de la membrane d'étanchéité. Déroulez simplement la membrane Korbo Dry, enlevez la protection du butyle auto-collant et appliquez la membrane directement sur votre support. Afin de garantir un excellent collage sans devoir apposer de primer, placez ensuite le tape Korbo dry+ auto-collant par-dessus.

La membrane Korbo Dry est une membrane structurée bicouche à base de polypropylène, étanche à la pluie battante et perméable à la vapeur d'eau. Elle ne se déchire pas facilement et offre une excellente résistance au vieillissement.

### Membrane Korbo Dry

La membrane Korbo Dry peut-être substituée par une membrane EPDM sur simple demande.

| Code      | Largeur mm | Rouleau m |
|-----------|------------|-----------|
| KORDRY400 | 400        | 25        |
| KORDRY500 | 500        | 25        |
| KORDRY600 | 600        | 25        |
| KORDRY700 | 700        | 25        |



### Avantages:

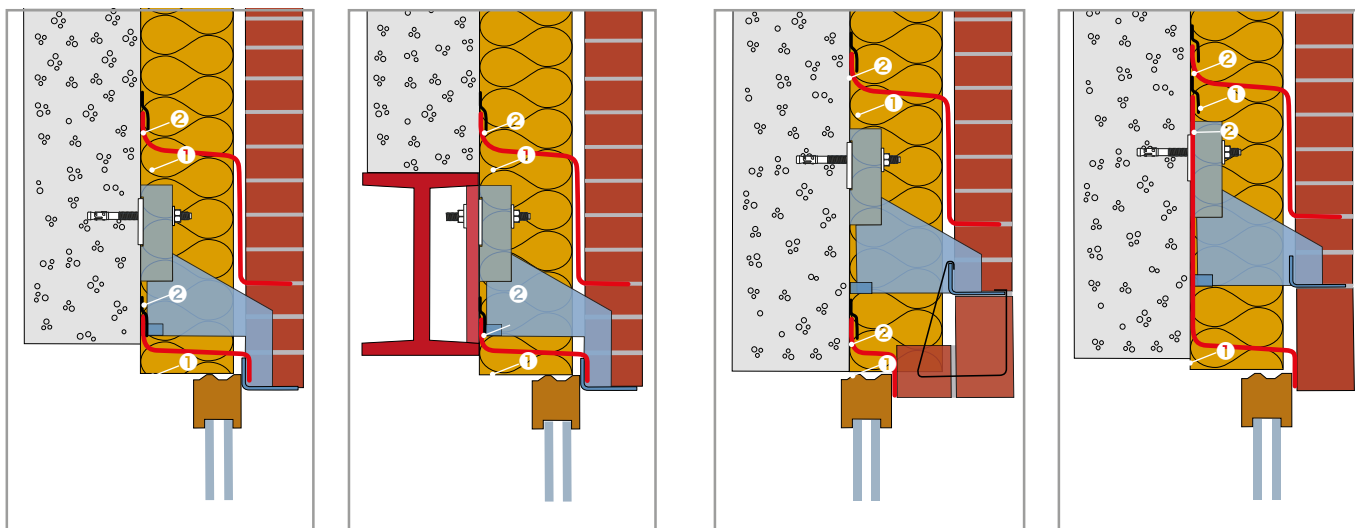
- Rapide pour un montage de qualité
- Evite la fixation mécanique couteuse et chronophage
- S'applique facilement, il ne faut pas une main d'œuvre qualifiée
- Gain de temps sur chantier
- Complète la pose du Diba et offre une solution aux problèmes rencontrés sur chantier

### Tape Korbo Dry+

Tape Korbo Dry+ est un tissu acrylique adhésif très puissant, qui garantit la fixation de Korbo Dry à long terme. Son adhérence augmente avec le temps.

| Code          | Longte mm | Rol m |
|---------------|-----------|-------|
| KORDRYPLUS100 | 100       | 25    |

Vous trouverez ci-dessous différents détails vous permettant de placer votre étanchéité correctement.



1 Korbo Dry 2 Tape Korbo Dry+

©Protégé par le droit d'auteur

Cette fiche, élaborée avec le plus grand soin, annule et remplace toutes les versions précédentes. Les informations techniques sur la conception, les modèles, les illustrations, les valeurs de calcul et les spécifications sont communiquées à titre indicatif et sans engagement. Nous n'assumons aucune responsabilité en cas d'application erronée ou non adaptée. Nous nous réservons le droit de modifier le contenu de cette fiche sans avis préalable.

## Plaka Korbo Dry Mise en œuvre



Korbo Dry



Placement d'une cornière de support de maçonnerie Korbo



Korbo Dry est pourvu d'une bande de butyle auto-collante.



Korbo Dry est facile à placer sur tous type de support.



Résultat du placement du Korbo Dry au dessus du support de maçonnerie Korbo et de l'isolation.



Korbo Dry+ assure un collage impeccable dans le temps.



La bande Korbo dry+ est placée au dessus du Korbo Dry.



La bande Korbo Dry+ est auto-collante et facile à placer.



Après que les membranes soient placées, le reste de l'isolation peut être mise en place.



Le Korbo Dry sera placé dans le premier joint horizontal libre. C'est par là que l'écoulement éventuel se réalisera.

©Protégé par le droit d'auteur

Cette fiche, élaborée avec le plus grand soin, annule et remplace toutes les versions précédentes. Les informations techniques sur la conception, les modèles, les illustrations, les valeurs de calcul et les spécifications sont communiquées à titre indicatif et sans engagement. Nous n'assumons aucune responsabilité en cas d'application erronée ou non adaptée. Nous nous réservons le droit de modifier le contenu de cette fiche sans avis préalable.