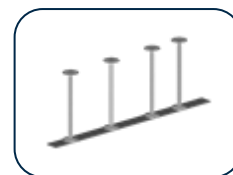


PLAKA - ARMATEC**Doorponswapening**

REF 01.06.01 - Versie V01 - 10/08/2020

**Productbeschrijving**

Armatec bestaat uit een reeks van deuvels om de meest kritische zone in de vloerplaat te versterken. Deze wapeningen voorkomen zo het doorponzen van de vloerplaten, door het opnemen van de dwarskracht veroorzaakt door de kolommen in de platen.

De deuvels zijn gelast op een strip en zijn vervaardigd uit gekartelde staven waarvan de beide uiteinden gesmeed zijn in de vorm van nagelkoppen. De Armatec deuvellatten worden straalsgewijs rondom de kolom in de vloerplaat geplaatst, rekening houdend met de plaatsingsplannen doorgegeven door het studie bureau of Leviat.

Toepassingsgebied

De Armatec deuvels zijn toepasselijk :

- bij de verbinding van kolommen in bovenbouw vloerplaten (paddestoelvloeren)
- bij de verbinding van kolommen in funderingsplaten of dorpels
- in vloerplaten op palen

De doorponswapening wordt ook gebruikt in de aanwezigheid van uitsparingen in de plaat nabij de kolom. Het is mogelijk om de doorponswapening te gebruiken met breedplaatvloeren. In dit geval moeten de deuvellatten opgenomen worden in de breedplaatvloeren op het moment van de betonning.

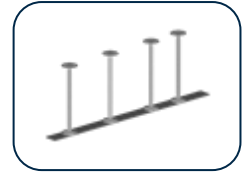
Eigenschappen

Mechanische eigenschappen	
Staal kwaliteit van de Armatec deuvels	Gekartelde stalen staaf B500B
Staal kwaliteit van de latten	Staal S235JR
Beschikbare diameters	12 -16 -20 -25 mm
Technisch advies	CSTB

PLAKA - ARMATEC

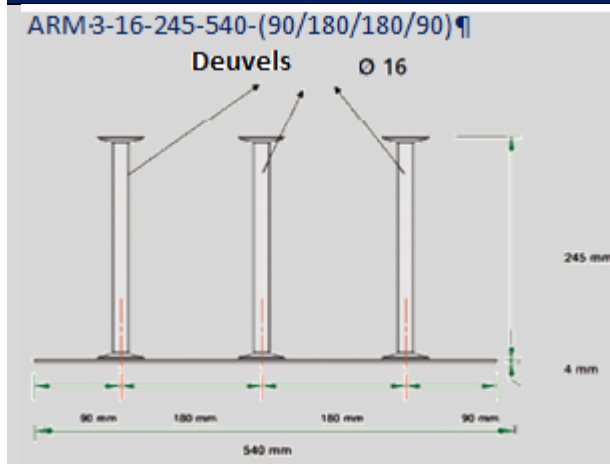
Doorponswapening

REF 01.06.01 - Versie V01 - 10/08/2020



Diverse informatie

Nomenclatuur



ARM	Referentie product Armatec
3	Aantal deuvels per lat
16	Diameter van de staaf van de deuvel [mm]
245	Lengte van de deuvel met dubbele kop [mm]
540	Lengte van de lat [mm]
90/180/180/90	Aanduiding van de positie van de deuvels , vanaf het einde van de lat geplaatst aan het einde van de kolom [mm]

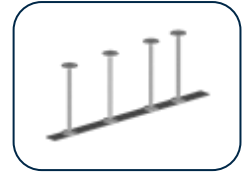
Nodige informatie om de Armatec wapening te berekenen

Vloerplaat	Totale dikte Statische hoogte Weerstandklasse van het beton Percentage van de buigtrekwapeningen in de vloerplaat ter plaatse van de kolom
Kolom	Afmetingen van de sectie van de kolom Kolom type (binnenkant – rand - hoek – buitenkant muur - muurhoek)
Andere	Niveauplan van de vloer, met duidelijke vermelding van uitsparingen (positie en afmetingen) en wapening bij het buigen van de plaat. De ponskracht (UGT) Voor funderingen en dorpels, de waarde van de reactiekracht van de grond σ_p

PLAKA - ARMATEC

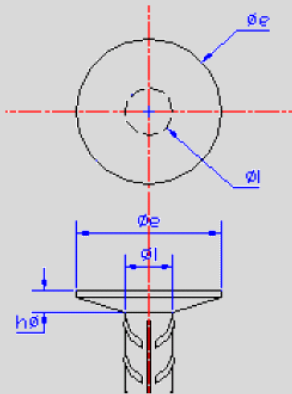
Doorponswapening

REF 01.06.01 - Versie V01 - 10/08/2020



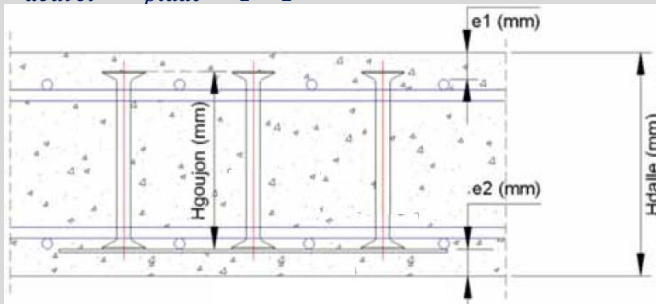
Deuvel

Diameters van de beschikbare deuvels en hun geometrische kenmerken.



ϕ_{deuvel}	$\phi_{kop} = 3 \times \phi_{deuvel}$	Minimale dikte van de kop (h)
12mm	36mm	6mm
16mm	48mm	7mm
20mm	60mm	9mm
25mm	75mm	12mm

$$H_{deuvel} = H_{plaat} - e_1 - e_2 + a$$



De hoogte van de deuvels wordt bepaald door de dikte van de vloerplaat en de betondekking van de buigtrekwapeningen.

H_{deuvel}	Hoogte van de deuvel [mm]
H_{plaat}	Dikte van de vloerplaat [mm]
e_1	Bovenste betondekking van de buigtrekwapeningen van de vloerplaat [mm]
e_2	Onderste betondekking van de buigwapeningen van de vloerplaat [mm]
a	Extra hoogte varieert tussen 5mm (traditioneel) en 20mm

Steunlat



De Armatec deuvellet zorgt voor de goede positionering van de deuvels ten opzichte van de kolom. De lat wordt voorzien met gaatjes om de plaatsing te vergemakkelijken.

De deuvelstrippen steunen op aangepaste afstandhouders die worden bevestigd aan de bekisting



In het geval van asymmetrische latten, moet het uiteinde van de deuvelstrip met inkeping op de omtrek van de kolom gepositioneerd worden.