

PLAKA - FORMLINER

Struktuur bekisting

REF 04.16.01 - Versie V01 - 26/08/2020

**PLAATSING VAN FORMLINER OP HORIZONTALE BEKISTINGSPANELEN**

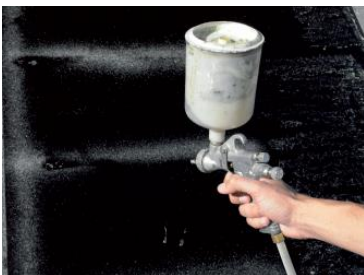
Het plaatsen van FORMLINER op horizontale bekistingen wordt gerealiseerd op de volgende manier:

Stap 1

Alvorens het plaatsen van de FORMLINER : zorg ervoor dat deze vrij van stof, vet, verf en losse delen, enz... zijn, welke de hechting van de Valero lijm kan verhinderen. (ref. produkt TUBVALCOLLE).

Stap 2

Het plaatsen van de FORMLINER matrijzen op het bekistingspaneel.

Stap 3

De bevestiging van de FORMLINER op de bekisting gebeurt met aangepaste lijm (ref. TUBVALCOLLE).

De lijm aanbrengen over heel het oppervlak van de FORMLINER alsook het hele oppervlak van de bekisting met een tussenafstand van 20 cm.

PLAKA - FORMLINER

Struktuur bekisting

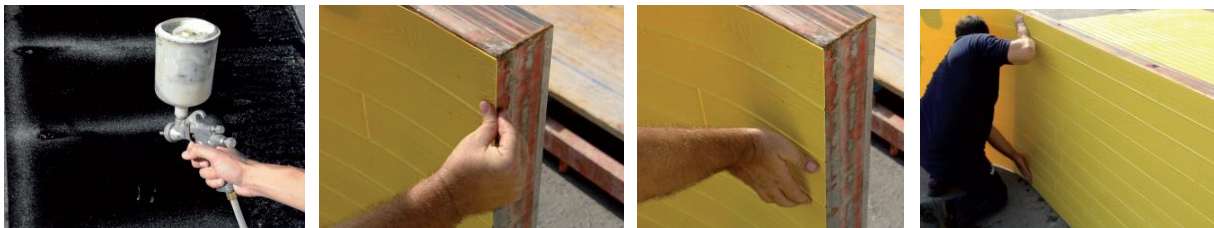
REF 04.16.01 - Versie V01 - 26/08/2020

**PLAATSING VAN FORMLINER OP VERTICALE BEKISTINGSPANELEN**

Het plaatsen van LVH FORMLINER op verticale bekistingen wordt gerealiseerd op de volgende manier:

Stap 1

Alvorens het plaatsen van de FORMLINER : zorg ervoor dat deze vrij van stof, vet, verf en losse delen, enz... zijn, welke de hechting van de lijm kan verhinderen (ref. product :TUBVALCOLLE).

Stap 2

De lijm wordt aangebracht over heel het oppervlak van de FORMLINER alsook het hele oppervlak van de bekisting met een tussenafstand van 20 cm, wacht 2 minuten en plaats het paneel door het aan te drukken met de hand.

VERBINDING TUSSEN DE PANELEN

De verbinding tussen de panelen hangt af van de textuur van het gekozen model :

MODELLEN 006, 021, 023 ET 024.

De verbinding van deze modellen wordt uitgevoerd door elkaar te overlappen met ongeveer 2 cm, (volgens het model) en volgens de tekening en textuur, dit zorg ervoor dat er zich geen plooi in het paneel bevindt en dat de tekeningen perfect matchen.

PLAKA - FORMLINER

Struktuur bekisting

REF 04.16.01 - Versie V01 - 26/08/2020

**ANDERE MODELLEN**

De verbinding van deze modellen wordt gemaakt door deze tegen elkaar te laten aansluiten en zo ervoor te zorgen dat er zich geen enkele plooi kan vormen.

**AFDICHTEN**

Om de ruimte tussen de matrijzen af te dichten, raden wij het gebruik van « afdichting LHV » aan over heel de lengte van de FORMLINER, verwarm deze met behulp van een droger voor industrieel gebruik en druk deze aan met een doek, zodat de stroken de uiteindelijke textuur van de FORMLINER aannemen.

©Auteursrechtelijk beschermd

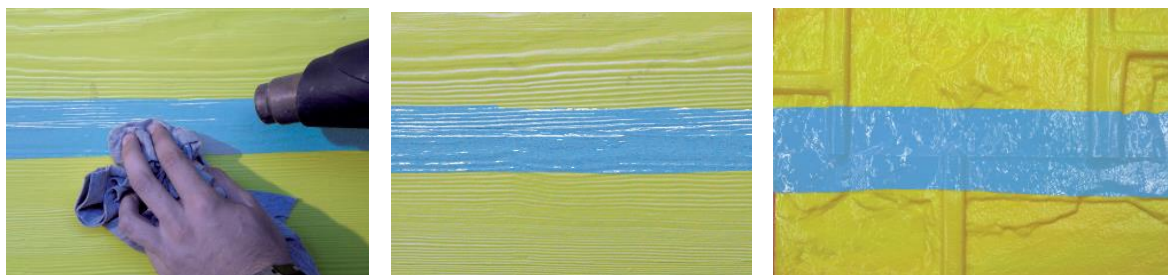
Deze fiche, opgesteld met de grootste zorg, annuleert en vervangt alle voorgaande versies. Technische aanduidingen in het ontwerp, de modellen, de afbeeldingen, de rekenwaarden en de specificaties worden zonder verplichting en onder voorbehoud van fouten en weglatingen meegeedeeld.

Wij zijn niet aansprakelijk bij verkeerde of niet aangepaste toepassing. Wij behouden het recht de inhoud van deze fiche te wijzigen zonder voorafgaande kennisgeving.

PLAKA - FORMLINER

Struktuur bekisting

REF 04.16.01 - Versie V01 - 26/08/2020



Verbinding tussen de matrijzen bij onregelmatige voegen.

©Auteursrechtelijk beschermd

Deze fiche, opgesteld met de grootste zorg, annuleert en vervangt alle voorgaande versies. Technische aanduidingen in het ontwerp, de modellen, de afbeeldingen, de rekenwaarden en de specificaties worden zonder verplichting en onder voorbehoud van fouten en weglatingen meegeedeeld.

Wij zijn niet aansprakelijk bij verkeerde of niet aangepaste toepassing. Wij behouden het recht de inhoud van deze fiche te wijzigen zonder voorafgaande kennisgeving.

PLAKA - FORMLINER

Struktuur bekisting

REF 04.16.01 - Versie V01 - 26/08/2020

**PLAATSINGSVOORSCHRIFTEN**

- Wij bevelen het gebruik van TUBVALCOLLE lijm aan bij het aanbrengen van FORMLINER panelen, op allerlei soorten bekistingen.
- Niet blootstellen aan licht voor lange periode.
- De matrijs garandeert geen vlak oppervlak, alles hangt af van het gebruikte bekistingspaneel, daarom raden wij bij het plaatsen het gebruik van goede bekistingen aan en minimaliseer het aantal en de grote van de voegen.
- Gebruik geen ontkistingsprodukten die de matrijs en de afgewerkte beton kunnen beschadigen. FORMLINER kan gemakkelijk ontkist worden. Een zeepoplossing kan gebruikt worden om de matrijsen te reinigen.
- De overschotten van lijm op de bekisting kunnen verwijderd worden met toluen, maar deze niet gebruiken op de FORMLINER.

Dimensionale stabiliteit

Bij elke 10° temperatuur verschil, kan de dimensie van de FORMLINER matrijs variëren met 1mm per lopende meter.

Tolerantie afmetingen van de matrijs

- Lengte : ± 2 mm
- Breedte : ± 2 mm