

Plakapanel

Coffrage perdu inaltérable



Leviat®

Nous imaginons, modélisons et fabriquons des produits techniques et des solutions de construction innovantes qui transforment les visions architecturales en réalité et permettent à nos partenaires de la construction de bâtir mieux, plus sûr, plus solide et plus vite.

Leviat est un leader mondial dans le domaine des technologies de connexion, de fixation, de levage et d'ancrage.

Qu'il s'agisse de la construction de nouvelles écoles, d'hôpitaux, de maisons et d'infrastructures ou de la restauration et de l'entretien de structures patrimoniales, nos compétences en matière d'ingénierie font la différence dans le monde entier.

Nous fournissons une assistance technique à chaque étape d'un projet, de la planification initiale à l'installation et au-delà.

Nos services de support technique vont de la simple sélection de produits à l'élaboration d'une solution de conception entièrement personnalisée et spécifique à un projet.

Chaque promesse que nous faisons localement est soutenue par l'engagement et le dévouement de notre équipe mondiale. Nous employons près de 3 000 personnes sur 60 sites en Amérique du Nord, en Europe et en Asie-Pacifique, offrant un service souple et réactif dans le monde entier.





>3 000
personnes

60+
sites

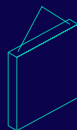
~20
pays

Nos domaines de compétences



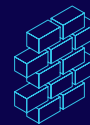
Liaisons structurelles

Systèmes permettant de réaliser des connexions robustes et efficaces, ainsi que la continuité de l'armature en béton si nécessaire, entre les murs, les dalles, les colonnes, les poutres et les balcons, afin d'assurer l'intégrité structurelle et d'améliorer les performances thermiques et acoustiques.



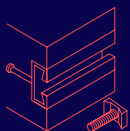
Levage & contreventement

Systèmes pour le transport sûr et efficace, le levage et le contreventement temporaire d'éléments en béton coulé et de panneaux basculants avant que les connexions structurelles permanentes ne soient réalisées.



Supports de façade & attaches de retenue

Systèmes pour la fixation sûre et thermiquement efficace de l'enveloppe extérieure du bâtiment, y compris la brique et la pierre naturelle, les panneaux sandwich isolés, les murs-rideaux et les façades en béton suspendues, ainsi que la réparation et le renforcement des installations de maçonnerie existantes.



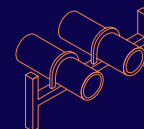
Ancrages & fixations

Systèmes de fixation d'accessoires secondaires au béton, y compris les rails d'ancrage, les boulons et les inserts ; également des systèmes de barres de tension pour les toits et les auvents.



Coffrages & accessoires de chantier

Accessoires non structurels qui complètent nos solutions techniques et contribuent à assurer la sécurité et l'efficacité de votre environnement de construction, y compris les moules pour le coulage d'éléments en béton standard et spéciaux et les éléments essentiels à la construction tels que les entretoises pour barres d'armature.



Technique industrielle

Caniveaux de montage, colliers de serrage et autres systèmes d'encadrement polyvalents qui assurent une fixation sûre dans un large éventail d'applications industrielles.

Sites de production

Ancon | Aschwanden | Connolly | Halfen | Helifix | Isedio | Meadow Burke | Modersohn | Moment | Plaka | Scaldex | Thermomass

Plakapanel Coffrage perdu pour dalle

Plakapanel est un panneau pour coffrage perdu composé d'un mélange de ciment, de fibres de bois et d'additifs. Il est destiné à un usage très varié dans la construction neuve, la rénovation, les bâtiments industriels et les travaux publics.



Avantages

- Respect de l'environnement
- Insensible aux écarts de température
- Imputrescible
- Un matériau qui respire
- Ininflammable
- Economique à l'achat et à l'entretien

Mise en œuvre

Les panneaux Plakapanel peuvent être traités comme des plaques de fibres de bois à base de résines. Ils se découpent à la scie circulaire équipée d'un disque denté de préférence en carbone de tungstène et d'un système d'aspiration des poussières.

Le Plakapanel se pose en appuis libres sur les poutres. La longueur d'appui ne peut pas être inférieure à 25 mm. Le panneau peut éventuellement être fixé par clouage, vissage ou rivetage avec préperçage. Les fixations sont alors espacées de 500 mm pour les panneaux d'épaisseur supérieure à 24 mm et 400 mm pour les autres. Elles se placent à 20 mm du bord libre du panneau.

Pour une meilleure étanchéité et répartition de l'appui, il est conseillé de poser les panneaux sur un joint mousse.



Tolérances dimensionnelles des panneaux complets

Longueur (mm)	Largeur (mm)	Épaisseur (mm)	Equerrage (mm/m)
± 5	± 5	± 1,5*	± 2

* sauf 20 et 22 = ± 1,0 mm

Decoupe possible sur demande

Épaisseur (mm)	Longueur x largeur (mm)	Poids (kg/m ²)
20	2600 x 1250	27,5
	3100 x 1250	
22	2600 x 1250	30,2
	3100 x 1250	
24	2600 x 1250	33,0
	3100 x 1250	
28	2600 x 1250	38,5
	3100 x 1250	
32	2600 x 1250	44,0
	3100 x 1250	
36	2600 x 1250	49,5
	3100 x 1250	
40	2600 x 1250	55,0
	3100 x 1250	

Autres épaisseurs : 10, 12, 14, 16 et 18 mm

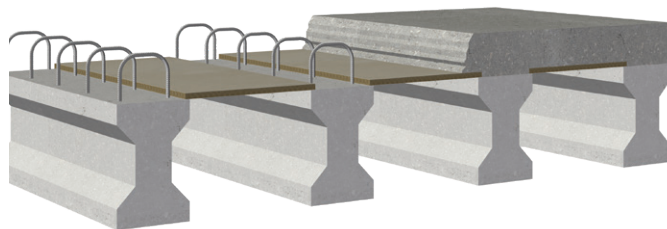
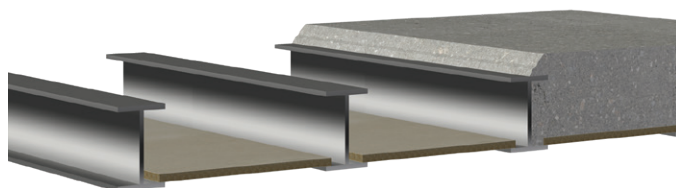




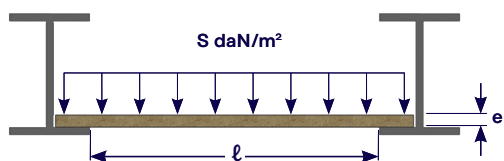
Matériau isotrope même résistance dans toutes les directions !

Plakapanel Dimensionnement

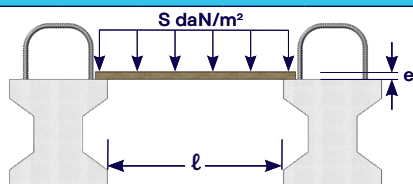
Le Plakapanel est autoportant et porteur dans les limites ci-dessous. L'épaisseur minimale du panneau est définie en fonction du coefficient de sécurité choisi. En règle générale il est préconisé de prendre un coefficient de 3 lorsque les ouvriers ne marchent pas sur les panneaux lors de la mise en oeuvre et du bétonnage, et 5 dans le cas contraire. La surcharge est limitée par une flèche de $1/300e$ de la portée libre, le poids propre du panneau étant déjà pris en compte.



Poutrelles acier



Poutrelles béton



Surcharge admissible <S> en daN/m² (K = 3)							
Portée libre "l" cm	Epaisseur "e" (mm)						
	20	22	24	28	32	36	40
20	3975	4813	5730	7805	10200	12915	15950
25	2535	3070	3656	4983	6514	8249	10190
30	1753	2124	2530	3449	4511	5715	7061
35	1281	1553	1851	2525	3304	4187	5174
40	975	1183	1410	1925	2520	3195	3950
45	765	929	1108	1514	1983	2515	3110
50	589	747	892	1219	1598	2029	2510
55	437	587	732	1002	1314	1669	2066
60	331	446	584	836	1098	1395	1728
65	255	345	453	707	929	1182	1465
70		271	357	579	796	1013	1256
75			285	465	688	877	1088
80				377	574	765	950
85				308	472	673	836
90				254	392	569	740
95					327	477	659
100					275	403	564
105						342	481
110						292	412
115						249	354
120							306

daN/m² ≈ kg/m² - (Coefficient de sécurité : 3)

Surcharge admissible <S> en daN/m² (K = 5)							
Portée libre "l" cm	Epaisseur "e" (mm)						
	20	22	24	28	32	36	40
20	2375	2877	3426	4669	6104	7731	9550
25	1511	1831	2182	2976	3892	4932	6094
30	1042	1263	1506	2056	2691	3411	4217
35	759	921	1098	1501	1966	2494	3085
40	575	699	834	1141	1496	1899	2350
45	449	546	653	894	1174	1491	1846
50	359	437	523	718	943	1199	1486
55	292	357	427	587	772	983	1219
60	242	295	354	488	643	819	1017
65	202	247	297	410	542	691	859
70			252	349	462	590	734
75				300	397	508	633
80				259	344	441	550
85				225	300	386	481
90					263	339	424
95					232	300	375
100						266	334
105						237	298
110							267
115							240
120							217

daN/m² ≈ kg/m² - (Coefficient de sécurité : 5)

Stockage et transport



Les panneaux sont livrés sur palette. Pour éviter toute déformation non souhaitée avant la mise en oeuvre, il est recommandé de les transporter dans un camion fermé. Il est essentiel de les stocker à plat et à l'abri des intempéries, dans un endroit sec et ventilé, sur une aire plane et rigide. Les panneaux stockés doivent être suffisamment soutenus pour éviter la flexion prolongée sous le seul poids propre. La hauteur de stockage des panneaux ne doit pas dépasser 2 m.

Plakapanel Coffrage perdu pour dalle

La technologie au service du génie civil et de la rénovation

Plakapanel est un panneau pour coffrage perdu composé d'un mélange de ciment, de fibres de bois et d'additifs. Il est destiné à un usage très varié dans la construction neuve, la rénovation, les bâtiments industriels et les travaux publics.

■ Respect de l'environnement

Le Plakapanel respecte l'environnement, sa composition le rend parfaitement écologique tout au long du cycle de fabrication et de mise en œuvre.

■ Insensible aux écarts de température

Le Plakapanel résiste au froid et aux chaleurs intenses (80°C) conservant ses caractéristiques sous tous les climats.

■ Imputrescible

Le Plakapanel résiste à de nombreux organismes vivants (moisissures, bactéries, insectes, vermines, etc).

■ Un matériau qui respire

Le Plakapanel résiste à l'eau dans le cadre de sa fonction de coffrage perdu tout en étant perméable à la vapeur d'eau.

■ Inflammable

Le Plakapanel est ininflammable et ne dégage pas de gaz nocifs. Il est classé B1 selon DIN 4102 et M1 selon NF P92-501.
(NF = Norme Française)

■ Economique à l'achat et à l'entretien

Par sa rapidité et sa simplicité de pose, le Plakapanel fait réaliser des économies dès sa mise en œuvre.
Il ne nécessite aucun entretien.



Contacts mondiaux pour Leviat :

Allemagne

Leviat
Liebigstrasse 14
40764 Langenfeld
Tel: +49 - 2173 - 970 - 0
Email: info.de@leviat.com

Australie

Leviat
98 Kurrajong Avenue,
Mount Druitt Sydney, NSW 2770
Tel: +61 - 2 8808 3100
Email: info.au@leviat.com

Autriche

Leviat
Leonard-Bernstein-Str. 10
Saturn Tower, 1220 Wien
Tel: +43 - 1 - 259 6770
Email: info.at@leviat.com

Belgique

Leviat
Industrielaan 2
1740 Ternat
Tel: +32 - 2 - 582 29 45
Email: info.be@leviat.com

Chine

Leviat
Room 601 Tower D, Vantone Centre
No. A6 Chao Yang Men Wai Street
Chaoyang District
Beijing · P.R. China 100020
Tel: +86 - 10 5907 3200
Email: info.cn@leviat.com

Espagne

Leviat
Polígono Industrial Santa Ana
c/ Ignacio Zuloaga, 20
28522 Rivas-Vaciamadrid
Tel: +34 - 91 632 18 40
Email: info.es@leviat.com

Etats Unis

Leviat
6467 S Falkenburg Rd.
Riverview, FL 33578
Tel: (800) 423-9140
Email: info.us@leviat.us

Finlande

Leviat
Vädursgatan 5
412 50 Göteborg / Sweden
Tel: +358 (0)10 6338781
Email: info.fi@leviat.com

France

Leviat
6, Rue de Cabanis
FR 31240 L'Union
Toulouse
Tel: +33 - 5 - 34 25 54 82
Email: info.fr@leviat.com

Inde

Leviat
309, 3rd Floor, Orion Business Park
Ghodbunder Road, Kapurbawdi,
Thane West, Thane,
Maharashtra 400607
Tel: +91 - 22 2589 2032
Email: info.in@leviat.com

Italie

Leviat
Via F.lli Bronzetti 28
24124 Bergamo
Tel: +39 - 035 - 0760711
Email: info.it@leviat.com

Maleisie

Leviat
28 Jalan Anggerik Mokara 31/59
Kota Kemuning, 40460 Shah Alam
Selangor
Tel: +603 - 5122 4182
Email: info.my@leviat.com

Norvège

Leviat
Vestre Svanholmen 5
4313 Sandnes
Tel: +47 - 51 82 34 00
Email: info.no@leviat.com

Nouvelle Zélande

Leviat
2/19 Nuttall Drive, Hillsborough,
Christchurch 8022
Tel: +64 - 3 376 5205
Email: info.nz@leviat.com

Pays-Bas

Leviat
Oostermaat 3
7623 CS Borne
Tel: +31 - 74 - 267 14 49
Email: info.nl@leviat.com

Philippines

Leviat
2933 Regus, Joy Nostalg,
ADB Avenue
Ortigas Center
Pasig City
Tel: +63 - 2 7957 6381
Email: info.ph@leviat.com

Pologne

Leviat
Ul. Obornicka 287
60-691 Poznan
Tel: +48 - 61 - 622 14 14
Email: info.pl@leviat.com

République Tchèque

Leviat
Business Center Šafránkova
Šafránkova 1238/1
155 00 Praha 5
Tel: +420 - 311 - 690 060
Email: info.cz@leviat.com

Royaume-Uni

Leviat
President Way, President Park,
Sheffield, S4 7UR
Tel: +44 - 114 275 5224
Email: info.uk@leviat.com

Singapour

Leviat
14 Benoi Crescent
Singapore 629977
Tel: +65 - 6266 6802
Email: info.sg@leviat.com

Suède

Leviat
Vädursgatan 5
412 50 Göteborg
Tel: +46 - 31 - 98 58 00
Email: info.se@leviat.com

Suisse

Leviat
Grenzstrasse 24
3250 Lyss
Tel: +41 - 31 750 3030
Email: info.ch@leviat.com

Pour les pays pas dans la liste :

Email: info@leviat.com

Leviat.com

Remarques pour cette brochure :

© Protégé par le droit d'auteur. Les applications de construction et les données de cette publication sont données à titre indicatif seulement. Dans tous les cas, les détails des travaux du projet doivent être confiés à des personnes dûment qualifiées et expérimentées. Bien que tous les soins aient été apportés à la préparation de cette publication pour garantir l'exactitude des conseils, recommandations ou informations, Leviat n'assume aucune responsabilité pour les inexactitudes ou les erreurs d'impression. Nous nous réservons le droit d'apporter des modifications techniques et de conception. Avec une politique de développement continu des produits, Leviat se réserve le droit de modifier la conception et les spécifications du produit à tout moment.

Leviat®

Imagine. Model. Make.

Leviat.com