

# Plakapanel

Encofrado perdido a podredumbre



# Leviat®

Imaginamos, diseñamos y fabricamos productos de ingeniería y soluciones innovadoras que ayuden a transformar planteamientos arquitectónicos impresionantes en realidades y apoyar a nuestros socios para construir con más seguridad, más resistencia, más rápido y mejor.

**Leviat es el líder mundial en conexiones, armaduras, fijaciones y anclajes.**

Desde la construcción de nuevos colegios, hospitales, viviendas e infraestructuras críticas hasta la reparación y preservación del patrimonio histórico, nuestros conocimientos de ingeniería y la tecnología de nuestros productos marcan la diferencia en todo el mundo.

Apoyamos a los equipos de diseño y construcción de un proyecto con asistencia de ingeniería en cada fase del mismo, desde la planificación inicial hasta la instalación y más allá.

Cada promesa que hacemos en el ámbito local está respaldada por ingentes recursos internacionales.

Contamos con 3000 personas y operamos desde 60 sedes repartidas por Norteamérica, Europa y Asia-Pacífico. Juntos, somos un solo equipo.



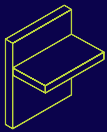


**>3.000**  
Trabajadores

**60+**  
Lugares

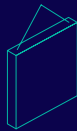
**~20**  
Países

## Nuestras familias de productos:



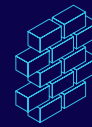
### Conexiones estructurales

Sistemas para formar conexiones robustas y eficientes, y continuidad de las armaduras del hormigón donde se requiera, ya sea en muros, losas, pilares, vigas y balcones, proporcionando integridad estructural, así como un mejor rendimiento térmico y acústico.



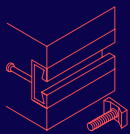
### Elevación y transporte

Sistemas de elevación y transporte seguro y eficaz, y para el apuntalamiento temporal de elementos prefabricados antes de que se realicen las conexiones estructurales permanentes.



### Soporte para fachadas

Sistemas para la fijación segura y térmicamente eficiente de las fachadas de los edificios, incluidos el ladrillo y la piedra natural, paneles sándwich, muros cortina y fachadas de hormigón suspendido, así como la reparación y el refuerzo de fachadas y estructuras de mampostería existentes.



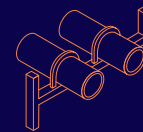
### Anclaje y fijaciones

Sistemas de fijación de accesorios secundarios al hormigón, incluidos perfiles de anclaje, pernos y embebidos, así como sistemas de tensionado para cubiertas y pabellones.



### Encofrados y accesorios para la obra

Accesorios no estructurales que complementan nuestras soluciones de ingeniería y contribuyen a que su entorno de construcción funcione de forma segura y eficaz. Por ejemplo, moldes de alta calidad para la ejecución de elementos de hormigón estándar y especiales dentro y fuera de la obra. Además de otros elementos esenciales para la construcción, como separadores de armaduras.



### Tecnología industrial

Perfiles de montaje, abrazaderas para tuberías y otros sistemas versátiles de marcos que proporcionan una fijación segura en una amplia gama de aplicaciones industriales.

---

## Leviat línea de productos:

Ancon | Aschwanden | Connolly | Halfen | Helifix | Isedio | Meadow Burke | Modersohn | Moment | Plaka | Scaldex | Thermomass

## Plakapanel Encofrado perdido a podredumbre

Plakapanel es una plancha de encofrado perdido a base de mortero y virutas de madera. Su uso abarca desde la nueva construcción, la rehabilitación, la construcción industrial o la obra civil.



### Ventajas

- Respeto por el medioambiente
- Insensible a los cambios de temperatura
- Resistente a podredumbre
- Un material que respira
- Buen comportamiento ante el fuego
- Económico en su adquisición y en su mantenimiento

### Puesta en obra

El Plakapanel se trata como si fuesen planchas de aglomerado. Pueden ser cortadas con una sierra circular equipada con discos dentados (opcionalmente con discos para metal), y un sistema de aspiración de polvo.

El Plakapanel se coloca sobre la luz libre del entrevigado. El apoyo no debe ser inferior a 25 mm. La plancha puede ser eventualmente clavada, atornillada o grapada. Se aconseja fijar las planchas cada 400 mm (o cada 500 mm para paneles de espesor superior a 24 mm) y a 20 mm del borde más próximo del panel.

Para una mejor estanqueidad y un apoyo homogéneo, aconsejamos colocar el Plakapanel sobre masilla o junta tipo "compriband".



#### Tolerancias dimensionales por plancha:

Largo (mm)	Ancho (mm)	Espesor (mm)	Escuadría (mm/m)
± 5	± 5	± 1,5*	± 2

\* Para 20 y 22 = +/- 1,0 mm

Posibilidad de cortar las planchas a medida sobre consulta

Espesor (mm)	Largo x ancho (mm)	Peso (kg/m <sup>2</sup> )
20	2600 x 1250	27,5
	3100 x 1250	
22	2600 x 1250	30,2
	3100 x 1250	
24	2600 x 1250	33,0
	3100 x 1250	
28	2600 x 1250	38,5
	3100 x 1250	
32	2600 x 1250	44,0
	3100 x 1250	
36	2600 x 1250	49,5
	3100 x 1250	
40	2600 x 1250	55,0
	3100 x 1250	

También disponible en espesores 10, 12, 14, 16 y 18 mm

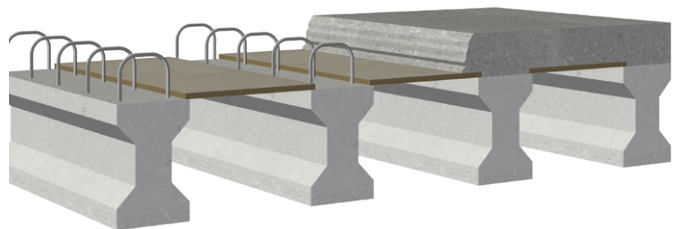
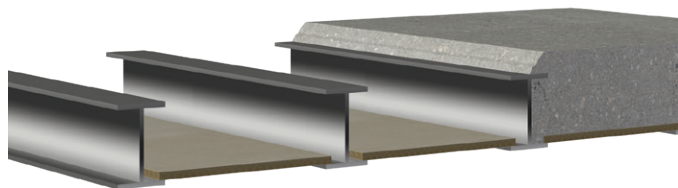




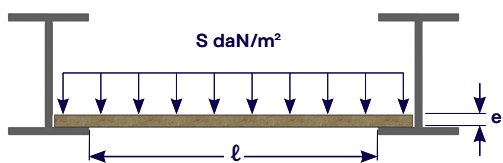
**Material isotrópico.  
Ofrece la misma  
resistencia en todas  
las direcciones!**

## Plakapanel Dimensionamiento

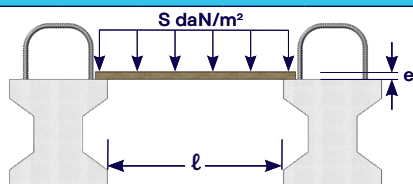
El Plakapanel es auto-portante, y las cargas soportadas son las relacionadas en las tablas siguientes. El mínimo espesor de la placa está en función de los coeficientes de seguridad elegidos: en general, 3 es recomendable, no obstante, para mayor seguridad, podemos utilizar 5 si los trabajadores caminan sobre las placas durante la colocación y hormigonado. La sobrecarga se limita a una flecha de 1/300 de la luz libre (el peso de la placa ya se ha tomado en cuenta).



### Vigas de acero



### Vigas de hormigon



Carga admisible <S> en daN/m² (K = 3)							
Luz libre "ℓ" cm	Epesor "e" (mm)						
	20	22	24	28	32	36	40
20	3975	4813	5730	7805	10200	12915	15950
25	2535	3070	3656	4983	6514	8249	10190
30	1753	2124	2530	3449	4511	5715	7061
35	1281	1553	1851	2525	3304	4187	5174
40	975	1183	1410	1925	2520	3195	3950
45	765	929	1108	1514	1983	2515	3110
50	589	747	892	1219	1598	2029	2510
55	437	587	732	1002	1314	1669	2066
60	331	446	584	836	1098	1395	1728
65	255	345	453	707	929	1182	1465
70		271	357	579	796	1013	1256
75			285	465	688	877	1088
80				377	574	765	950
85				308	472	673	836
90				254	392	569	740
95					327	477	659
100					275	403	564
105						342	481
110						292	412
115						249	354
120							306

daN/m² ≈ kg/m² - (Coeficiente de seguridad : 3)

Carga admisible <S> en daN/m² (K = 5)							
Luz libre "ℓ" cm	Epesor "e" (mm)						
	20	22	24	28	32	36	40
20	2375	2877	3426	4669	6104	7731	9550
25	1511	1831	2182	2976	3892	4932	6094
30	1042	1263	1506	2056	2691	3411	4217
35	759	921	1098	1501	1966	2494	3085
40	575	699	834	1141	1496	1899	2350
45	449	546	653	894	1174	1491	1846
50	359	437	523	718	943	1199	1486
55	292	357	427	587	772	983	1219
60	242	295	354	488	643	819	1017
65	202	247	297	410	542	691	859
70			252	349	462	590	734
75				300	397	508	633
80				259	344	441	550
85				225	300	386	481
90					263	339	424
95					232	300	375
100						266	334
105						237	298
110							267
115							240
120							217

daN/m² ≈ kg/m² - (Coeficiente de seguridad : 5)

## Almacenamiento y transporte



Las planchas se entregan paletizadas para evitar deformaciones no deseadas antes de su puesta en obra. Se recomienda entregarlas en camiones cubiertos y almacenarlas protegidas de la intemperie, en un lugar seco y ventilado, sobre una superficie plana y rígida.

El palé debe estar lo suficientemente apoyado para evitar una prolongada flexión bajo su propio peso. No se remontarán más de 2 m de altura.

## Plakapanel Encofrado perdido a podredumbre

### Tecnología al servicio de la construcción y la rehabilitación

Plakapanel es una plancha de encofrado perdido a base de mortero y virutas de madera. Su uso abarca desde la nueva construcción, la rehabilitación, la construcción industrial o la obra civil.

#### ■ Respeto por el medioambiente

El Plakapanel respeta el medioambiente. Debido a su composición, es totalmente ecológico desde su fabricación hasta su puesta en obra.

#### ■ Insensible a los cambios de temperatura

El Plakapanel es resistente al frío, a las heladas y al calor intenso (80 °C), conservando sus características bajo cualquier tipo de clima.

#### ■ Imputrescible

El Plakapanel es resistente a la mayoría de organismos vivos (hongos, bacterias, insectos, etc...).

#### ■ Un material que respir

El Plakapanel es resistente al agua. Como encofrado perdido es permeable al vapor de agua.

#### ■ Buen comportamiento ante el fuego

El Plakapanel no emite gases nocivos. Se clasifica como B1 según Norma DIN. 4102 y M1 según UNE 23.727 y NF P92-501.

#### ■ Económico en su adquisición y en su mantenimiento

Debido a su rapidez y facilidad de colocación, Plakapanel es un producto que ahorra tiempo de colocación.

Su larga vida útil, aumenta aún más su competitividad.



# Contactos de Leviat en el mundo

## Alemania

Liebigstrasse 14  
40764 Langenfeld  
Tel.: +49 - 2173 - 970 - 0  
Email: [info.de@leviat.com](mailto:info.de@leviat.com)

## Australia

98 Kurrajong Avenue,  
Mount Druitt, Sydney, NSW 2770  
Tel.: +61 - 2 8808 3100  
Email: [info.au@leviat.com](mailto:info.au@leviat.com)

## Austria

Leonard-Bernstein-Str. 10  
Saturn Tower, 1220 Wien  
Tel.: +43 - 1 - 259 6770  
Email: [info.at@leviat.com](mailto:info.at@leviat.com)

## Bélgica

Industrielaan 2  
1740 Ternat  
Tel.: +32 - 2 - 582 29 45  
Email: [info.be@leviat.com](mailto:info.be@leviat.com)

## China

Room 601 Tower D, Vantone Centre  
No. A6 Chao Yang Men Wai Street  
Chaoyang District  
Beijing · P.R. China 100020  
Tel.: +86 - 10 5907 3200  
Email: [info.cn@leviat.com](mailto:info.cn@leviat.com)

## España

Polígono Industrial Santa Ana  
c/ Ignacio Zuloaga, 20  
28522 Rivas-Vaciamadrid  
Tel.: +34 - 91 632 18 40  
Email: [info.es@leviat.com](mailto:info.es@leviat.com)

## Emiratos Árabes Unidos

RA08 TB02, PO Box 17225  
JAFZA, Jebel Ali, Dubai  
Tel.: +971 (0)4 883 4346  
Email: [info.ae@leviat.com](mailto:info.ae@leviat.com)

## Estados Unidos / Canada

6467 S Falkenburg Road  
Riverview, FL 33578  
Tel.: (800) 423-9140  
Email: [info.us@leviat.us](mailto:info.us@leviat.us)

## Filipinas

27F Office A, Podium West Tower,  
12 ADB Avenue, Ortigas Center  
Mandaluyong City, 1550  
Tel.: +63 - 2 7957 6381  
Email: [info.ph@leviat.com](mailto:info.ph@leviat.com)

## Finlandia

Vaasantie 11  
60100 Seinäjoki  
Tel.: +358 (0)10 6338781  
Email: [info.fi@leviat.com](mailto:info.fi@leviat.com)

## Francia

Carré Pleyel  
5, Rue Pleyel  
93200 Saint Denis  
Tel.: +33 (0)5 34 25 54 82  
Email: [info.fr@leviat.com](mailto:info.fr@leviat.com)

## Holanda

Slachthuisweg 10  
7556 AX Hengelo  
Tel.: +31 - 74 - 267 14 49  
Email: [info.nl@leviat.com](mailto:info.nl@leviat.com)

## India

Unit S4, 902, A Wing,  
Lodha iThink Techno Campus Building,  
Panchpakhadi, Pokharan Road 2,  
Thane, 400606  
Tel.: +91-022 695 33700  
Email: [info.in@leviat.com](mailto:info.in@leviat.com)

## Italia

Via F.lli Bronzetti 28  
24124 Bergamo  
Tel.: +39 - 035 - 0760711  
Email: [info.it@leviat.com](mailto:info.it@leviat.com)

## Malasia

28 Jalan Anggerik Mokara 31/59  
Kota Kemuning,  
40460 Shah Alam Selangor  
Tel.: +603 - 5122 4182  
Email: [info.my@leviat.com](mailto:info.my@leviat.com)

## Nueva Zelanda

246D James Fletcher Drive, Otahuhu,  
Auckland 2024  
Tel.: +64 - 9 276 2236  
Email: [info.nz@leviat.com](mailto:info.nz@leviat.com)

## Polonia

ul. Glogowska 151  
60-206 Poznań  
Tel.: +48 - 61 - 622 14 14  
Email: [info.pl@leviat.com](mailto:info.pl@leviat.com)

## Reino Unido

President Way,  
President Park,  
Sheffield S4 7UR  
Tel.: +44 - 1582 - 470 300  
Email: [info.uk@leviat.com](mailto:info.uk@leviat.com)

## República Checa

Pekařská 695/10a  
155 00 Praha 5  
Tel.: +420 - 311 - 690 060  
Email: [info.cz@leviat.com](mailto:info.cz@leviat.com)

## Singapur

10 Benoi Sector,  
Singapore 629845  
Tel.: +65 - 6266 6802  
Email: [info.sg@leviat.com](mailto:info.sg@leviat.com)

## Suecia

Vädursgatan 5  
412 50 Göteborg  
Tel.: +46 - 31 - 98 58 00  
Email: [info.se@leviat.com](mailto:info.se@leviat.com)

## Suiza

Hertistrasse 25  
8304 Wallisellen  
Tel.: +41 (0)800 22 66 00  
Email: [info.ch@leviat.com](mailto:info.ch@leviat.com)

## Para otros países:

Email: [info@leviat.com](mailto:info@leviat.com)

## Notas acerca de este catálogo

© Protegido por copyright. Las aplicaciones de construcción y los detalles proporcionados en esta publicación son solo indicativos. En todos los casos, los detalles del proyecto deben confiarse a personas debidamente calificadas y experimentadas. Si bien se ha puesto todo el cuidado en la preparación de esta publicación para garantizar que cualquier consejo, recomendación o información sea precisa, Leviat no acepta responsabilidad alguna de ningún tipo por inexactitudes o errores de impresión. Se reservan los cambios técnicos y de diseño. Con una política de desarrollo continuo de productos, Leviat se reserva el derecho de modificar el diseño y las especificaciones del producto en cualquier momento.

**Leviat®**

**Imagine. Model. Make.**

**Leviat.com**