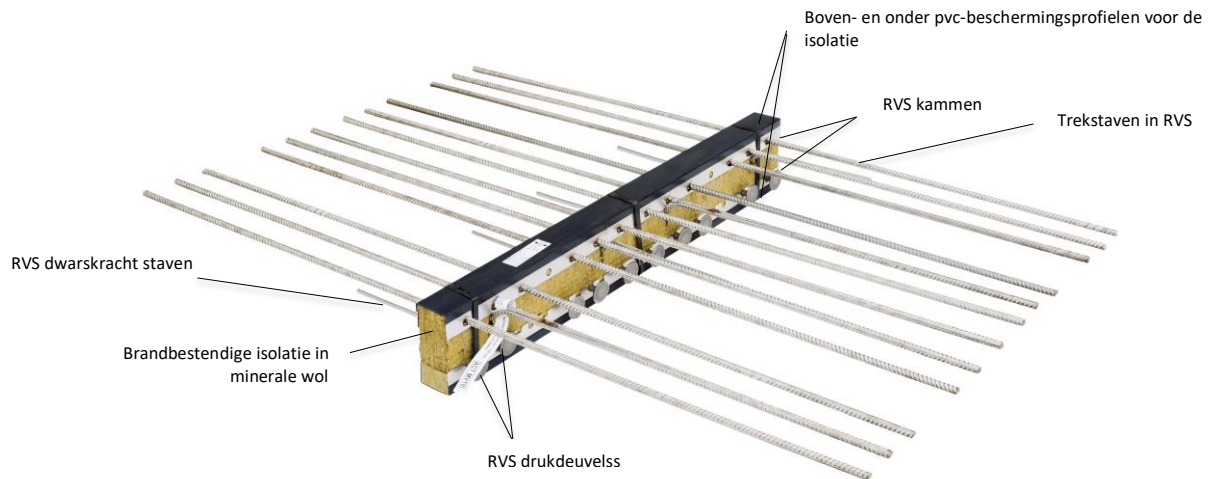


PLAKA ISOTEC

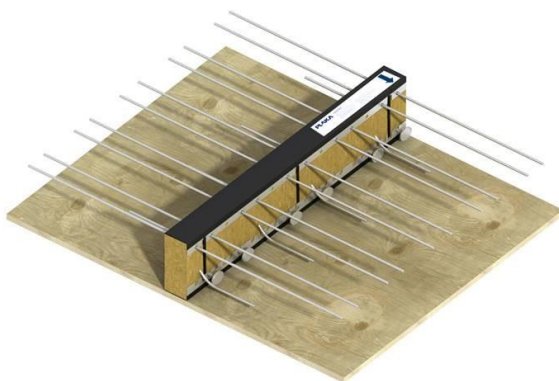
Thermische onderbrekingen - beton-beton verbindingen

REF 01.03.01 –Versie V01 – 23/05/2021



Plaka Isotec balkons verbindingen worden vervaardigd als een onvervormbare kooi die een hoge stijfheid en maatvastheid biedt. Zorg er vóór de installatie voor dat alle Isotec-elementen niet beschadigd zijn tijdens het transport of tijdens de manipulatie op de locatie en dat ze met de projectspecificatie overeenkomen.

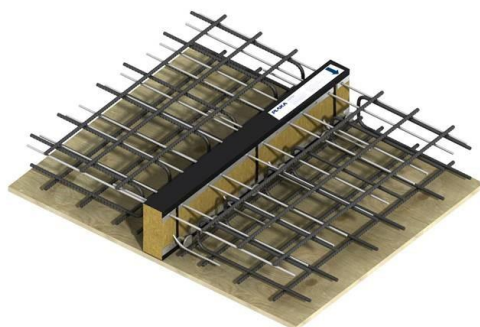
Stap 1 : Plaatsing van de Isotec



Plaats het Isotec-systeem op de bekisting in lijn met de projectspecificaties en zorg ervoor dat alle Isotec-elementen gepositioneerd en georiënteerd zijn zoals aangegeven op het productlabel.



Stap 2a – Plaatsing van de wapeningen



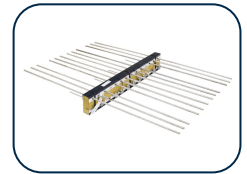
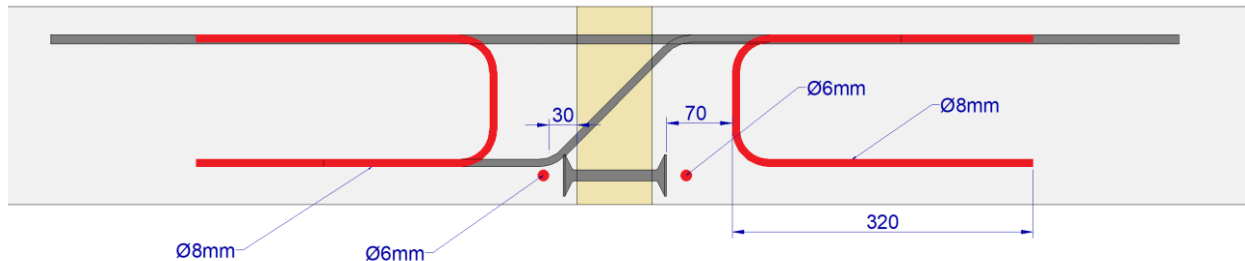
Plaats alle noodzakelijke lokale/bijkomende en hoofdwapeningen. Bevestig elke Isotec aan de vloerwapeningen. Eventuele openingen tussen Isotec-elementen moeten worden opgevuld met gelijkwaardig isolatiemateriaal.

© Beschermd door copyright. De constructietoepassingen en gegevens in deze publicatie zijn slechts indicatief. In elk geval moeten de werkdetails van het project worden toevertrouwd aan voldoende gekwalificeerde en ervaren personen. Hoewel bij het opstellen van deze publicatie de grootst mogelijke zorg is besteed om ervoor te zorgen dat alle adviezen, aanbevelingen of informatie nauwkeurig zijn, aanvaardt Leviat geen enkele aansprakelijkheid of verantwoordelijkheid voor onnauwkeurigheden of drukfouten. Technische en ontwerp wijzigingen zijn voorbehouden. Met een beleid van continue productontwikkeling behoudt Leviat zich het recht voor om het productontwerp en de specificaties op elk moment te wijzigen.

PLAKA ISOTEC

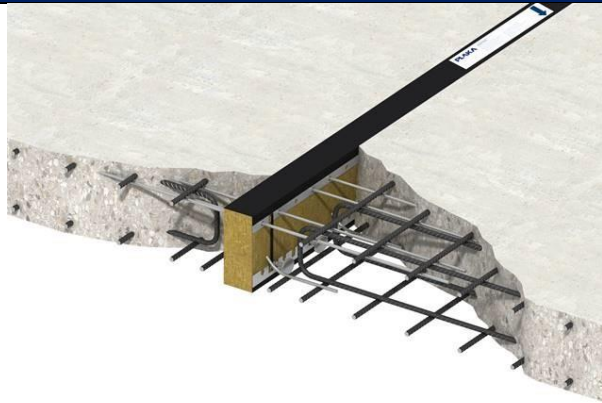
Thermische onderbrekingen - beton-beton verbindingen

REF 01.03.01 –Versie V01 – 23/05/2021

**Stap 2b - Plaatsing van de noodzakelijke bijkomende wapeningen**

Plaats een longitudinale wapeningstaaf met een diameter van 6 mm vóór de drukdeuvels over de lengte van de thermische onderbreking, aan weerszijden van de isolatieplaat.

Plaats ook een beugel met een diameter van 8 mm en een lengte van 320 mm vóór elke drukdeuvel, aan weerszijden van de isolatie.

Stap 3 – Gieten van het beton

Beton moet naast het Isotec-systeem en tegelijkertijd aan beide zijden worden gestort om verplaatsing van de thermische onderbreking te voorkomen.

Toepassingen in prefabricatie

In het geval de Isotec-elementen in prefab-balkons worden gebruikt, moeten hefsystemen binnen de openingen tussen Isotec-elementen worden geplaatst. Zorg ervoor dat de drukdeuvels geen druk uitoefenen op een interne structuur die al op zijn plaats zit.

De nodige voorzorgsmaatregelen moeten worden genomen zodat de Isotec-elementen niet worden beschadigd tijdens de manipulatie van de prefab-balkons.

Gelieve ons te willen contacteren voor alle vragen betreffende de plaatsing.

[Gelieve deze link te willen volgen voor alle bijkomende inlichtingen omtrent de Isotec.](#)