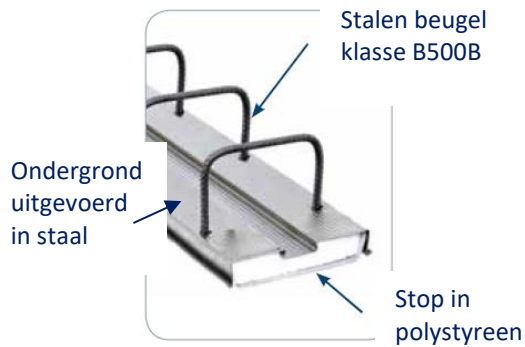


**PLAKA – STABOX****Wachstavendoos voor betonwapening**

REF 01.01.01 (T-ST-0011) - Versie V05 – 17-03-2021

**Stap 1 – Controleren**

Controleer of de gekozen breedte van de Stabox compatibel is met de vereiste betondekking van de tweede betonfase. Controleer de aanwezigheid van stoppen in polystyreen aan weerszijden van de doos.

Het voor de stabiliteit van de werken verantwoordelijke studiebureau bepaalt het te gebruiken Stabox-model op basis van de afmeting van de verbindingselementen, de verhouding en geometrie van de wapeningen die zijn berekend.

De milieuklasse van het beton bepaalt de minimale betondekking van de wapeningen

### PLAKA – STABOX

Wachstavendoos voor betonwapening

REF 01.01.01 (T-ST-0011) - Versie V05 – 17-03-2021



#### Type S

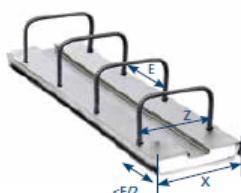


45 S				
$X = 45$				
E (mm)				
Ø 6	-	200	-	300
Ø 8	150	200	240	-
Ø 10	150	200	-	-
Nbr étriers	16	12	10	8

60 S				
$X = 60$				
E (mm)				
Ø 6	-	-	-	-
Ø 8	150	200	-	-
Ø 10	150	200	-	-
Nbr étriers	16	12	-	-

90 S				
$X = 90$				
E (mm)				
Ø 8	-	-	-	-
Ø 10	100	150	-	-
Ø 12	100	150	200	-
Nbr étriers	16	12	10	-

#### Type D



45 D				
$X = 45$				
E (mm)    Z <sup>ø</sup> <sub>10</sub>				
Ø 6	200	-	300	-
Ø 8	-	-	-	-
Ø 10	-	-	-	-
Nbr étriers	16	-	10	-

60 D				
$X = 60$				
E (mm)    Z <sup>ø</sup> <sub>10</sub>				
Ø 6	-	200	-	300
Ø 8	-	200	-	50
Ø 10	-	-	-	-
Nbr étriers	-	12	-	8

90 D				
$X = 90$				
E (mm)    Z <sup>ø</sup> <sub>10</sub>				
Ø 6	-	200	240	300
Ø 8	150	200	240	-
Ø 10	150	200	-	-
Nbr étriers	16	12	10	8

120 D				
$X = 120$				
E (mm)    Z <sup>ø</sup> <sub>10</sub>				
Ø 6	-	200	240	-
Ø 8	150	200	240	-
Ø 10	150	200	-	-
Nbr étriers	16	12	10	-

160 D				
$X = 160$				
E (mm)    Z <sup>ø</sup> <sub>10</sub>				
Ø 6	-	-	-	-
Ø 8	150	200	-	-
Ø 10	150	200	-	-
Ø 12	150	200	-	-
Nbr étriers	16	12	-	-

190 D    lg=1.25ml				
$X = 190$				
E (mm)    Z <sup>ø</sup> <sub>10</sub>				
Ø 6	-	-	-	-
Ø 8	150	200	-	-
Ø 10	150	200	-	-
Ø 12	150	200	-	-
Nbr étriers	8	6	-	-

230 D    lg=1.25ml				
$X = 230$				
E (mm)    Z <sup>ø</sup> <sub>10</sub>				
Ø 6	-	-	-	-
Ø 8	150	-	-	-
Ø 10	150	200	-	-
Ø 12	150	-	-	-
Nbr étriers	8	6	-	-

© Auteursrechtelijk beschermd

Dit productinformatieblad, dat met de grootste zorgvuldigheid is opgesteld, annuleert en vervangt alle voorgaande versies. De technische informatie over het ontwerp, de modellen, de illustraties, de berekeningswaarden en de specificaties worden ter indicatie en zonder enige verplichting verschaft. Wij kunnen op geen enkele manier verantwoordelijk worden gesteld ingeval van foutieve of niet-aangepaste toepassing. We behouden ons het recht de inhoud van dit productinformatieblad te wijzigen zonder voorafgaande kennisgeving.

**PLAKA – STABOX**

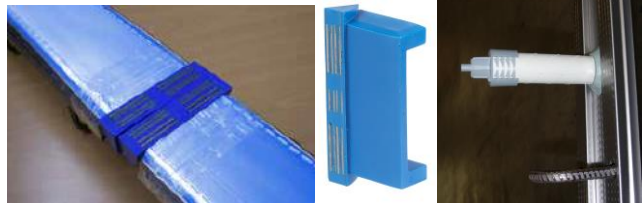
Wachtstavendoos voor betonwapening

REF 01.01.01 (T-ST-0011) - Versie V05 – 17-03-2021

**Stap 2 – De Stabox bevestigen**

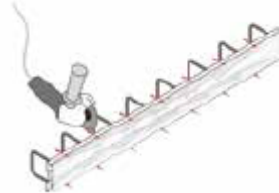
Bevestig de Stabox tegen de bekisting en/of eventueel de wapeningen. Voeg bij Stabox type S (enkel draad) draden toe of, in specifieke gevallen, tussenstukken voor een goede bevestiging.

Gebruik magneetschoenen en compressietussenstukken bij metalen bekisting



De zool van de magneetblokken is maar 25 mm breed, waardoor aangrenzende plaatsing van de dozen mogelijk is terwijl de ruimte tussen de uiteinden van de dozen tot 50 mm wordt beperkt.

De Stabox mag worden gezaagd. Als de doos wordt gezaagd, moet het gezaagde staal vervangen worden door de ingeschoven beugels in de doos in tegengestelde richting van de gezaagde beugels. De stop moet helemaal worden teruggeplaatst

**Stap 3 - Het beton storten**

Stort het beton van de eerste fase volgens de stand van de techniek.

© Auteursrechtelijk beschermd

Dit productinformatieblad, dat met de grootste zorgvuldigheid is opgesteld, annuleert en vervangt alle voorgaande versies. De technische informatie over het ontwerp, de modellen, de illustraties, de berekeningswaarden en de specificaties worden ter indicatie en zonder enige verplichting verschaft. Wij kunnen op geen enkele manier verantwoordelijk worden gesteld ingeval van foutieve of niet-aangepaste toepassing. We behouden ons het recht de inhoud van dit productinformatieblad te wijzigen zonder voorafgaande kennisgeving.

**PLAKA-SOLUTIONS.COM**

Voor alle aanvullende informatie verzoeken we u contact op te nemen met uw Leviat-kantoor.

België: [info.plaka.be@leviat.com](mailto:info.plaka.be@leviat.com)/+ 32 (0) 2 582 29 45

**PLAKA – STABOX**

Wachtstavendoos voor betonwapening

REF 01.01.01 (T-ST-0011) - Versie V05 – 17-03-2021

**Stap 4 - Het deksel en de stoppen verwijderen**

Verwijder het deksel en de polystyrenen stoppen van de Stabox na het ontkisten.

**Stap 5 - Staven uitplooiën**

Plooi de staven uit. Het is van belang om geen bajoneteffect te veroorzaken. Daarom wordt het gebruik van een uitbuigijzer aanbevolen en moet het gereedschap stootsgewijs zo dicht mogelijk tot buigstraal worden bewogen.